

Per a més info, adreceu-vos a:  
**COMPLEX EDUCATIU**

Josep Tarradellas, 11  
08760 Martorell  
Tel. 93 775 25 38  
ome@martorell.cat

**Horari:**

De dilluns a dijous, de 9.30 a 13.00 h  
i de 16.30 a 19.15 h  
Divendres, de 9,30 a 13,00 h



Oficina  
Municipal  
d'Escolarització  
**OME**

**martorell educa**

# Oferta Formativa Reglada

Martorell, **2022**



# Índex

---

<b>Salutació</b>	<b>3</b>
<b>Llars d'infants</b>	<b>4</b>
- Pont d'Estels	5
- Les Torretes	7
- Riu de Sons	9
- Patufet (privada)	11
<b>Centres d'educació infantil i primària</b>	<b>12</b>
- Els Convents	13
- Col·legi La Mercè (concertat)	14
- Juan Ramón Jimenez	15
- José Echegaray	16
- Vicente Aleixandre	17
- Lola Anglada	18
- Mercè Rodoreda	19
<b>Centres d'educació especial</b>	<b>20</b>
- El Pontarró	21
<b>Centres d'educació secundària</b>	<b>22</b>
- Pompeu Fabra	23
- Col·legi la Mercè	25
- Joan Oró	26
- Maria Canela	28
<b>PFI-PTT Programa de Formació i Inserció / Pla de Transició al Treball</b>	<b>29</b>
<b>Centre Formació d'Adults</b>	<b>30</b>
<b>Escola de Música</b>	<b>31</b>
<b>Servei Local de Català</b>	<b>32</b>
<b>Escola Oficial d'Idiomes</b>	<b>33</b>
<b>OME</b>	<b>34</b>
<b>Calendari de preinscripcions</b>	<b>35</b>
<b>Pla Educatiu d'entorn</b>	<b>36</b>
<b>Camins Escolars</b>	<b>40</b>
<b>Mapa de situació</b>	<b>42</b>

---

**CRÈDITS:**

Febrer 2022  
Edita: Regidoria d'ensenyament  
Disseny gràfic: info@barretinastudio.cat  
Impressió: Rodman Gràfiques  
Tiratge: 500 unitats

# Salutació

L'educació és una de les principals eines de cohesió social i de progrés, i al nostre poble és una prioritat i un compromís de tots treballar per oferir els millors recursos i serveis educatius. Volem acompanyar donant tot el suport a infants, joves i famílies en les decisions que marcaran el seu futur personal i professional.

Des de l'Ajuntament posem sempre com a centre de totes les nostres actuacions a les persones sobretot a infants i joves. Podem dir amb orgull, que Martorell és reconeguda des del 2018 Ciutat Amiga de la Infància per UNICEF, gràcies al reconeixement de les polítiques educatives i d'infància que s'estan desenvolupant des dels diferents departaments de l'Ajuntament en coordinació amb les entitats locals, i que milloren el benestar de la infància i adolescència al nostre poble.

Martorell compta amb una oferta educativa molt completa, des del cicle de l'ensenyament dels nens i nenes, fins a les múltiples possibilitats que ofereix la formació d'adults. Es per això que, amb aquesta guia, hem volgut des de l'Ajuntament de Martorell posar al vostre abast en un mateix document tot aquest ventall de possibilitats per a que us ajudi a prendre decisions importants que determinaran el futur dels vostres fills o filles o, també, a omplir la vostra inquietud per alguna formació concreta en les escoles de música, d'idiomes o d'altres especialitats del nostre municipi.

Tant si la consulteu pensant en els vostres fills o filles, com si ho feu per complementar la vostra formació, esperem que aquesta guia us sigui molt útil i que gaudiu d'un molt bon curs acadèmic.

La educación es una de las principales herramientas de cohesión social y de progreso, y en nuestro pueblo es una prioridad y un compromiso de todos trabajar por ofrecer los mejores recursos y servicios educativos. Queremos acompañar dando todo el apoyo a niños, jóvenes y familias en las decisiones que marcarán su futuro personal y profesional.

Desde el Ayuntamiento ponemos siempre como centro de todas nuestras actuaciones a las personas sobre todo a niños y jóvenes. Podemos decir con orgullo, que Martorell es reconocida desde 2018 Ciudad Amiga de la Infancia por UNICEF, gracias al reconocimiento de las políticas educativas y de infancia que se están desarrollando desde los distintos departamentos del Ayuntamiento en coordinación con las entidades locales, y que mejoran el bienestar de la infancia y adolescencia en nuestro pueblo.

Martorell cuenta con una oferta educativa muy completa, desde el ciclo de la enseñanza de los niños y niñas, hasta las múltiples posibilidades que ofrece la formación de adultos. Por eso, con esta guía, hemos querido desde el Ayuntamiento de Martorell poner a su alcance en un mismo documento todo este abanico de posibilidades para que le ayude a tomar decisiones importantes que determinarán el futuro de sus hijos o hijas o, también, a llenar su inquietud por alguna formación concreta en las escuelas de música, de idiomas o de otras especialidades del nuestro municipio.

Tanto si la consulta pensando en sus hijos o hijas, como si lo hace por complementar su formación, esperamos que esta guía le sea muy útil y que disfruta de un muy buen curso académico.



**Xavier Fonollosa i Comas**  
Alcalde de Martorell

**Soledad Rosende Castillo**  
Regidora d'Ensenyament i Salut

# Llars d'infants

---

1r cicle d'educació infantil

**0-3 anys**



Llar d'infants Municipal

# Pont d'Estels



Municipal

C/ Francesc Riera s/n  
Tel. 93 774 56 02  
pontdestels@martorell.cat



## HORARI DEL CENTRE:

9h a 12h i de 15 h a 17 h

## CARACTERÍSTIQUES EDIFICI I ESPAI

### ESCOLAR:

Centre de planta baixa i accessible. La llar disposa de 7 aules àmplies i acollidores, els espais són específics i estan diferenciats per edats. Patí exterior de 569 m<sup>2</sup>, sala de psicomotricitat de 72 m<sup>2</sup>, racons de contes ... La llar va ser inaugurada l'any 1999 i va ser projectada específicament com a llar d'infants. La superfície construïda és de 958 m<sup>2</sup>.

## AMPA

**Horari atenció:** a convenir  
ampallarsmartorell@gmail.com

### ACTIVITATS:

- Gestió del menjador
- Organització de la festa de final de curs.
- Gestió de material
- Gestió servei d'acollida i casalets juliol.

## L'escola

### Què volem?

Acompanyar els infants 0-3 i a les seves famílies en el seu desenvolupament global, a partir d'una metodologia de treball activa i respectuosa amb els ritmes i processos del cada nen i nena.

### Com ho fem?

Concebem l'infant com a persona competent, capaç de pensar, participar, decidir, establir vincles afectius i relacions diverses, amb dret a viure en un ambient agradable on se senti respectat, estimat i valorat.

El nostre propòsit és el desenvolupament de les competències, aquelles que serveixin per poder donar resposta als nous reptes.

## Serveis escolars

**Acollida** De 8 h a 9 h **Menjador** Si, de 12 h a 15 h - Cuina pròpia

## Altres serveis o activitats

Escoleta dels avis i les àvies. Espai per jugar i compartir experiències i vivències. Hi participen els avis junt amb els seus nets acompanyats de professionals (trobades quizenals). Gratuït

### Col·laboració amb el programa "Anem per feina"

Col·laboració amb el programa "Anem per feina", adreçat a alumnes de 3r i 4t de l'ESO que realitzen pràctiques laborals a la Llar d'infants

## Activitats extraescolars

Acollida de 15 h a 17 h durant el mes de juliol  
Casalets d'estiu la segona quinzena de juliol



## Activitats complementàries

### Col·laboració amb l'Escola de Música

Cada curs els professors de l'Escola Municipal de Música de Martorell fan dues actuacions a la llar.

### Sortides amb els infants de 2-3 anys

- Sortida a la Biblioteca Municipal
- Teatre al Complex Educatiu
- Sortida a la granja can Pidelaserra, Castellbisbal (sortida amb autobús)
- Sortida al Complex Educatiu –Cantata- a càrrec de l'Escola Municipal de Música
- Sortida al Mercat Municipal

### Festes amb les famílies

- Fira de la Tardor
- Festa de Nadal
- Festa del confeti (carnaval)
- Festa de final de curs

## Projectes

### Autonomia personal

L'autonomia personal és la capacitat per realitzar activitats de la vida quotidiana basades en la pròpia capacitat, habilitat i interès sense dependre dels altres.

Un infant autònom per a l'alimentació, el vestit o el control d'esfínters, també ho és per a l'aprenentatge, relacionar-se amb altres nens i nenes i en general, per resoldre problemes quotidians.

### Ambients de lliure circulació

Els ambients de lliure circulació són entorns estimulants on els infants es poden moure lliurement, escollir i desenvolupar-se d'una forma natural en relació als seus interessos i motivacions. Són espais que respecten la diversitat, que tenen en compte el ritme individual de cada nen i nena.

Cada infant és el centre de l'aprenentatge, el motor del seu propi creixement.

### La Llar i les famílies

Les famílies són una part fonamental en el nostre dia a dia. Un dels nostres objectius és fer-les sentir que són una part imprescindible de la vida a la llar d'infants.

Durant el període d'acollida i adaptació dels infants, acompanyen als seus fills tot el temps que ho necessitin.

Les famílies són les principals responsables de l'educació dels seus fills i filles.

Establim ponts per garantir una bona comunicació i confiança.

### Col·laboració amb el programa Martorell saludable

A través d'uns personatges "Diablets viatgers i capità Vitamina", volem transmetre i afavorir el desenvolupament d'hàbits saludables a casa, relacionats amb l'alimentació, l'activitat física, el descans, el joc i el desenvolupament intel·lectual i emocional.

### Millorar la qualitat ambiental de la llar

De quin material han de ser les joguines?

Les joguines de fusta, a més de tenir un alt valor estètic, tenen moltes més avantatges que sorgeixen de la interacció, ateses les qualitats sensitives, lúdiques i mediambientals.

Poc a poc anem substituint els materials de plàstic per uns altres més sostenibles: fusta, metall, roba...

A les famílies se'ls dona la informació perquè elles, a casa, també puguin incorporar-hi aquests materials naturals.

## AMPA

*"Cal tota una tribu per a educar a un infant"* (proverbi africà)

L'AMPA som una associació sense afany de lucre formada per famílies. Ens trobaràs al costat dels nostres infants i professionals. Formem part de la comunitat educativa col·laborant i treballant per un sistema d'ensenyament públic de qualitat.

Les famílies som el primer agent educatiu i participar en el desenvolupament integral dels nostres infants és cabdal per a contribuir a un futur amb llum i solidesa.

Portem a terme diferents funcions com la participació en les festes escolars, gestió dels menjador, casalets. Volem iniciar tallers per a famílies i iniciar diferents espais. I esperem les teves propostes.

Vine i participa de la nostra tribu! T'hi esperem!

Llar d'infants Municipal

# Les Torretes



Municipal



C/ Esparreguera n°10  
Tel. 93 776 51 82  
lestorretes@martorell.cat

## HORARI DEL CENTRE:

9h a 12 h i de 15 h a 17 h

## CARACTERÍSTIQUES EDIFICI I ESPAI ESCOLAR:

La Llar d'infants LES TORRETES és un equipament municipal construït l'any 2002 i projectat específicament com a Llar d'Infants. L'edifici té una superfície construïda de 890 m2, amb un pati central de 372 m2 i un altre pati lateral de 288 m2 (aquest es va condicionar al cap d'uns mesos de començar el curs 2002-2003 amb tobogans i altres jocs infantils) amb diferents propostes d'aprenentatge i molta llum solar.

El centre es distribueix en tres zones ben diferenciades: un vestíbul d'on parteixen dos passadissos, formant una "V", que ens condueixen a les altres dues zones del centre: 7 aules amb infants des dels 4 mesos fins als 3 anys i un passadís amb altres serveis.

## AMPA

**Horari atenció:** a convenir  
ampallarsmartorell@gmail.com

### ACTIVITATS:

- Gestió del menjador
- Organització de la festa de final de curs.
- Gestió de material
- Gestió servei d'acollida i casalets juliol

## L'escola

### Què volem?

Acompanyar els infants de 0-3 anys i a les seves famílies en el seu desenvolupament global, seguint una línia de pedagogia activa i respectuosa amb els ritmes i processos de cada infant.

### Com ho fem?

Partim de la concepció de l'infant com a persona competent, capaç de pensar, participar, decidir, establir vincles afectius i relacions diverses, amb dret a viure en un ambient agradable on se senti respectat, estimat i valorat. Tenim una mirada plenament integrada que l'infant és capaç, ell és responsable de la seva autogestió a l'hora de prendre decisions i actuar lliurement respectant les normes establertes. Es procurarà que els aprenentatges siguin significatius i que tinguin relació amb la seva vida real, respectant el ritme individual de cada infant.

## Serveis escolars

**Acollida** De 8 h a 9 h

**Menjador** Si, de 12 h a 15 h - Cuina pròpia

## Activitats extraescolars

Acollida tarda el mes de juliol

Casalets la segona quinzena de juliol

## Altres serveis o activitats

### Eskoleta dels avis i les àvies (quinzenal)

Creació d'experiències lúdiques i engrescadores que ajuden a vincular els infants amb els seus avis i àvies dins d'un context educatiu. S'ofereixen alternatives a l'aïllament dels avis i àvies, tot realitzant activitats compartides en grups intergeneracionals que ajuden a detectar situacions de vulnerabilitat. **Gratuït**

### Xerrades "Espai Familiar"

Creació d'un espai de xerrades (un divendres al mes) on dues professionals acompanyaran a les famílies a veure i compartir altres maneres de fer, empatitzar, buscar cohesió, idees, dubtes, solucions... sobre temes concrets referents a la educació i criaça dels seus petits/es. **Gratuït**

### Col.laboració amb el programa "Anem per feina"

Adreçat a alumnes de 3r i 4t ESO que realitzen pràctiques laborals a la Llar d'infants.

## Activitats complementàries

### Concerts/audicions musicals

- Dues vegades al curs algun/a dels professors/es de l'escola de música ens fan un concert/ presentació d'un instrument; piano, flauta, guitarra, veu... tot cantant cançons conegudes per als infants.
- Al mes de desembre els alumnes de sisè de l'escola José Echegaray ens ofereixen un petit concert de Nadales.

### Sortides dins del municipi

- Sortida al Complex Educatiu per veure una Cantata a càrrec de l'Escola de Música així com una obra de teatre.
- Sortida a l'Espai Muxart de la Vila. Visita al museu per reconèixer i observar les diferents obres del pintor Jaume Muxart. Realització d'un taller de pintura al pati exterior.
- Sortides a la biblioteca per gaudir de l'explicació d'un conte i la post visita a la zona infantil de la mateixa.
- Sortides varies: fira del llibre, mercat, fer una volta per l'entorn de l'escola... **Infants 2-3 anys**

### Sortides fora del municipi

Sortida a una granja-escola (Can Pi de la Serra, Castellbisbal). Activitats variades per tenir un primer contacte vivencial amb els animals de la granja: cabres, conills, ovelles, rucs... **Infants 2-3 anys**

### Festes amb les famílies

- Trobada/esmorzar de benvinguda
- Festa de Nadal
- Festa del Confeti
- Festa fi de curs

## Projectes

### Espais de lliure circulació

El ambients de lliure circulació són espais d'auto-aprenentatge on oferim diverses propostes per tal que els nens/es experimentin, toquin, investiguin... amb tot el material que tenen al seu voltant. L'infant és el principal protagonista del seu aprenentatge ja que ell crea els seus propis descobriments mitjançant la pràctica, interioritzant així, els nous coneixements. Cada nen ho fa des del seu procés individual, al seu ritme i sense imposicions. L'Adult l'acompanyarà i ambientarà l'espai fidel a les seves necessitats d'aprenentatge més internes.

El nostre projecte ofereix 8 espais diferents: El primer, Descoberta, és per als infants més petits de l'escola (nadons i menta). Els altres 7 espais, Experimentació, Laboratori, Oficis/Multisensorial, Caseta, Muxart, Natura i Sala, s'ofereixen a la resta dels alumnes (Romaní, Poniol, Ginesta, Farigola i Julivert) interactuant així, infants de diverses edats d'entre 1 i 3 anys. Creiem molt important oferir espais per a tothom on la cooperació i l'acompanyament sigui visible ens molts moments del seu dia a dia.

*"Grandes descubrimientos y mejoras implican invariablemente la cooperación de muchas mentes"* Alexander Graham Bell

### Hàbits i Autonomia

Des de l'entrada fins a la sortida del centre fem tot un treball d'hàbits (saludar, compartir, rentar-se, sociabilitzar-se...) que contribueixen en el desenvolupament harmònic, autònom, integral i de la personalitat de l'infant. Un autònom i amb una bona dosi d'autoestima tindrà més recursos per enfrontar-se als problemes que li vagin sorgint a la vida. Confiar en si mateix, tenir seguretat en el que fa i saber que té el suport incondicional de l'adult l'ajudarà en el seu camí cap a la independència.

### Família-Escola

La família és la primera responsable de la criaça i de l'educació dels seus fills i filles i, per tant, és necessària una confiança recíproca. Des de la Llar d'Infants ho treballarem partint del no judici i tenint en compte que, per a cada infant, la seva família és la millor. L'escola vetllarà per tal que el procés d'acollida del nen/-a i la seva família es faci de la manera més harmoniosa possible; aquesta es considera primordial per garantir una estada tranquil·la del nen/-a a la Llar.

### Col.laboració amb el programa Martorell Saludable

A través d'uns personatges anomenats "Els Dimoniets viatgers" volem transmetre i afavorir el desenvolupament d'hàbits saludables dins el nucli familiar relacionats amb l'alimentació, l'activitat física, el descans, el joc i el desenvolupament intel·lectual i emocional.



Llar d'infants

# Riu de Sons



Municipal



C/ Sant Genís de Rocafort, 12  
Tel. 93 774 17 03  
riudesons@martorell.cat

**HORARI DEL CENTRE:**  
9h a 12 h i de 15 h a 17 h

## CARACTERÍSTIQUES EDIFICI I ESPAI ESCOLAR:

Construït l'any 2007 i projectat específicament com a Llar d'Infants.

L'edifici té una superfície construïda de 816,07 m<sup>2</sup> amb dos patis: el pati de davant que dona al C/Sant Genís de Rocafort, i el pati de la zona de darrera que dona al C/ del Riu, tots adaptats amb diferents propostes d'aprenentatge per als infants.

El centre es distribueix en dues plantes ben diferenciades: la primera dedicada als infants, amb 5 aules distribuïdes segons l'edat d'aquests, un petit vestíbul i la sala de psicomotricitat. La segona és la zona de serveis (cuina, espai nadó...).

## AMPA

**Horari atenció:** a convenir  
ampallarsmartorell@gmail.com

### ACTIVITATS:

- Gestió del menjador
- Organització de la festa de final de curs.
- Gestió de material
- Gestió servei d'acollida i casalets juliol.

## L'escola

### Què volem?

Acompanyar els infants de 0-3 anys i a les seves famílies en el seu desenvolupament global a partir d'una metodologia activa i respectuosa amb els ritmes i processos de cada infant.

### Com ho fem?

Partim de la concepció de l'infant com a persona competent, capaç de pensar, participar, decidir, establir vincles afectius i relacions diverses, amb dret a viure en un ambient agradable on se senti respectat, estimat i valorat.

El nostre propòsit és el desenvolupament de les competències, aquelles que serveixin per donar resposta als nous reptes.

## Serveis escolars

**Acollida** De 8 h a 9 h

**Menjador** De 12 a 15 hores, amb cuina pròpia

## Activitats extraescolars

Acollida tarda el mes de juliol

Casalets la segona quinzena de juliol

## Altres serveis o activitats

### Espai nadó

Programa adreçat a pares i mares que acaben de tenir un fill, per enfortir les competències familiars, afavorir els vincles entre els pares i els fills, compartir experiències, contrastar opinions,... amb d'altres famílies, en un clima acollidor i tranquil. L'activitat és gratuïta.

### Espai per famílies

Aquest espai ofereix a les famílies usuàries de la Llar un espai de trobada per parlar i fer xerrades sobre temes de criança i educació.

### Col·laboració amb el programa "Anem per feina"

Aquest programa està adreçat a alumnes de 3r i 4rt d'ESO que realitzen pràctiques laborals a la Llar d'Infants.

## Activitats complementàries

### Sortides dels infants de 2-3 anys

- Sortida al Complex Educatiu, Cantata a càrrec de l'Escola de Música.
- Sortida al Viver de Can Serra, taller de primavera.
- Sortida al Museu Muxart per reconèixer i observar les diferents obres del pintor treballades a la Llar i realitzar un taller de pintura.

### Festes am les famílies

- Festa de Nadal
- Festa del Confeti
- Festa fi de curs

### Col·laboració amb l'Escola de Música

L'escola de Música realitza diferents audicions musicals a la Llar durant el curs.

## Projectes

### Els ambients de lliure circulació

- Són entorns estimulants on els infants es poden moure lliurement, escollir i desenvolupar-se en relació als seus interessos i motivacions.
- Es respecta la diversitat, el ritme individual de cada infant, oferint propostes, materials i aprenentatges oberts.
- Són espais pensats perquè: L'INFANT SIGUI EL PROTAGONISTA DEL SEU APRENENTATGE.

### Autonomia i Hàbits

Menjar, beure, adormir-se sols, controlar els esfínters, recollir, compartir, escoltar, respectar, conviure... Aquests moments són del tot educatius i cal treballar-los perquè agafin seguretat per anar avançant en la seva autonomia i per gestionar les seves necessitats, així com també els permet una convivència positiva amb els altres, afavorint la seva socialització.

### La Llar i la família

Les famílies són les principals responsables de l'educació dels seus fills i filles, fem un acompanyament basat en una bona comunicació i una confiança mútua, per tal d'afavorir el desenvolupament harmònic dels infants. Un dels nostres objectius és fer-les sentir com a casa.

### Col·laboració amb el Servei Ocupacional d'Inserció de persones amb discapacitat intel·lectual de Can Serra

Els usuaris del SOI tenen cura de l'hort i dels espais verds de la Llar.

El projecte inclou diferents visites amb l'objectiu:

- Per part dels infants: Promoure el respecte, desenvolupar noves habilitats socials, acceptar la diferència i viure-la amb naturalitat.
- Per part dels usuaris del SOI: Promoure l'autoestima, potenciar l'adquisició de noves responsabilitats, desenvolupar noves habilitats socials i sentir-se amb capacitat de transmetre coneixement.

### Col·laboració amb el programa Martorell Saludable

"Els dimoniets Viatgers" ens permeten transmetre i afavorir el desenvolupament d'hàbits saludables: l'alimentació, l'activitat física, el descans, el joc i el desenvolupament cognitiu i emocional.

# Llar d'infants Patufet



## Privada

Av. St. Antoni Maria Claret 12  
Tel. 93 775 09 34  
a8056870@xtec.cat  
www.patufetllardinfants.com  
@patufet\_llardinfants



**HORARI DEL CENTRE:** De 7:45h a 19:30h

### CARACTERÍSTIQUES EDIFICI I ESPAI ESCOLAR:

El centre disposa de 3 aules de 50 m<sup>2</sup>, amb uns espais molt amplis, lluminosos i acollidors. Cadascun d'ells està adaptat a les necessitats de cada etapa educativa dels infants. A més, disposem d'una aula polivalent de 60 m<sup>2</sup> on fem psicomotricitat i dos patis exteriors d'uns 200 m<sup>2</sup>.

## L'escola

### Què volem?

Acompanyar als nadons, nens i nenes d'entre 0 i 3 anys en el seu desenvolupament integral a través d'una metodologia activa i respectant els ritmes d'aprenentatge individual de cada infant. A més, mantenim una relació propera amb les famílies i intercanviem informació constantment per tal de poder fer-los costat en el dia a dia dels seus fills/es.

### Com ho fem?

Afavorint el desenvolupament global dels infants, acompanyant-los i oferint unes experiències que garanteixin un aprenentatge social i afectiu, i potenciant les seves capacitats cognitives i creatives.

## Serveis escolars

**Horari:** Al Patufet disposem d'un ampli horari des de les 7:45h fins a les 19:30h. Aquest està dividit en diferents franges horàries per a adequar-nos a les necessitats de cada família. A part, iniciem el curs a principis de setembre i el finalitzem a finals de juliol.

**Servei de menjador:** Cuina pròpia amb menús elaborats diàriament a la llar, seguint una dieta equilibrada i amb productes frescos i naturals.

## Altres serveis o activitats

**Anglès amb Kids&Us:** Activitat optativa d'iniciació a la llengua anglesa a través del mètode Kids&Us on els nens i nenes d'entre 1 i 3 anys fan una immersió lingüística total i un aprenentatge global de l'idioma. És un mètode que està basat en el procés natural d'aprenentatge de la llengua materna, amb un ordre natural i espontani, i que garanteix un aprenentatge significatiu als infants.

## Activitats complementàries

**El nostre Jardí:** Hem creat al pati de la llar un petit jardí, que cuidem amb l'ajuda de tots els nens i nenes de la llar, afavorint el contacte dels infants amb la natura i un aprenentatge vivencial del món natural que els envolta.

### Festes celebrades al Patufet:

Festa de la Castanyada - Festa de Nadal - Festa del carnestoltes - Festa de Fi de Curs i Graduació

### Aprenentatge Basat en Projecte

Al Patufet treballem a través de projectes, on globalitzem activitats experimentatives, creatives i obertes, a través de les quals els infants aprenen seguint el seu ritme individual. En els últims cursos hem realitzat projectes sobre la granja, l'espai i les diferents estacions de l'any.

### Autonomia i Hàbits

Els primers anys de vida dels infants són de vital importància pel seu desenvolupament integral, per això posem un especial interès a satisfer les seves necessitats bàsiques: higiene, alimentació, afecte, seguretat, confiança, relació,.... A més de les necessitats afectives, emocionals, personals, intel·lectuals i socials.

### La Llar i la família

La Llar d'infants Patufet és una llar familiar que acompanya als infants però també a les seves famílies durant la seva estança a la llar, ja que sabem que és una etapa molt important per als seus fills/es i per les persones que els hi fan costat.

Ens comuniquem cada dia a través de l'agenda, cara a cara a l'entrada i sortida del fill/a i a través del Blog del Patufet.

### Projectes

El curs 2020-21 vam treballar les emocions a través dels monstres de colors. L'objectiu principal era que els nens i les nenes reconeguessin els colors i sapiguessin anomenar les emocions, treballant d'una manera divertida i amb un aprenentatge significatiu i experimental per als infants. Vam introduir aquests conceptes en forma de projecte per a donar una continuïtat al llarg del curs, passant per diferents activitats, totes elles basades en l'experimentació, observació i l'aprenentatge significatiu per als infants. A més, vam apropar aquests aprenentatges a les famílies de la llar, ja que els fem participants de les activitats que portem a terme a les diferents aules.

Aquest curs 2021-22 estem treballant els animals del món. Durant el primer trimestre, els animals de granja. El segon, els animals salvatges. El tercer, els animals marins. L'objectiu principal del curs és que els nens/es es familiaritzin amb l'entorn animal, coneguin els colors que tenen, els sons que fan i on viuen. Al llarg dels trimestres anem descobrint cada grup d'animals a través de tot tipus d'activitats i jocs, sobretot potenciant la descoberta per part dels infants.

# Centres d'educació infantil i primària

---

2n cicle d'educació infantil

**3-6 anys**

Primària

**6-12 anys**





Centres d'educació infantil i primària

# Escola Els Convents

**Públic**

C/ Vicenç Ros, s/n  
Tel. 93 775 01 67  
a8020498@xtec.cat



**HORARI DEL CENTRE:**

9h a 12,30 h i de 15 h a 16,30 h

**CARACTERÍSTIQUES EDIFICI I ESPAI ESCOLAR:**

Escola d'una línia amb una visió globalitzada dels aprenentatges. Escola sense barreres arquitectòniques amb ascensor. Sala de psicomotricitat, música, anglès, plàstica i EE. Disposa de cuina pròpia.



## AMPA

**Horari atenció:**

ampaelsconvents martorell@gmail.com

**ACTIVITATS:**

- Comissió de remodelació del pati (formada per famílies i mestres)
- Espais per famílies "Els matins als convents" i "l'espai tarda"
- Grup del Drac fa Fum.
- Comparsa per a la Rua de Carnaval del poble.
- Curs gralla famílies.
- Gestió del menjador escolar.

### L'escola

#### Què volem?

Potenciar l'aprenentatge i el desenvolupament integral de l'alumnat donant resposta a les necessitats individuals dins un context socialitzador.

#### Com ho fem?

La metodologia i l'organització per racons de P3 a 2n i de Plans de Treball de 3r a 6è, així com la integració de les especialitats en cotutories, junt amb franges flexibles dins els horaris, amb lliure circulació dels infants, i la no utilització de llibres de text són els trets característics i rellevants de la nostra escola.

### Serveis escolars

**Acollida** De 8 h a 9 h (26€ 30' i 36€ 1h.)

**Menjador** Cuina pròpia amb productes de proximitat (6,21€)

### Activitats complementàries

- Suport Escolar Personalitzat dins horari lectiu
- Activitat aquàtica de piscina (de 1r a 6è) al complex de "La Vila"
- Activitat d'entorn un dia a la setmana
- 2 tandes de teatre escolar al poble i una tercera en anglès per primària
- 3 sortides de tot el dia fora del poble al llarg del curs
- Activitats carta ajuntament (exposicions, tallers, infadimed, audicions, biblio...)

### Activitats extraescolars

- Estudi Assistit de 3r a 6è
- Activitats gratuïtes entorn 360 (art, esport, teatre, música...)

### Altres serveis o activitats

Comptem amb Educadora social i Tècnica d'integració social que entre d'altres coses organitzen cursos alfabetització digital i curs conversa per a famílies.

### Projectes

- Reutilització de llibres de text (llibres de 1r a 6è) - Llegim en parella i enraonem
- Pla de Transformació digital
- Oliklak
- Maletes anglès



Centres d'educació infantil i primària

# Col·legi La Mercè

Concertat

C/ Mur 36-40  
Tel. 93 775 01 10  
a8020531@xtec.cat



**HORARI DEL CENTRE:**  
de 7.45h a 18.30h

**CARACTERÍSTIQUES EDIFICI I ESPAI**

**ESCOLAR:**

Escola situada al casc antic de Martorell, al barri de La Vila. És una escola concertada de P3 fins a 4t ESO (dues línies) i privada en l'etapa de batxillerat (1 línia) amb un total de 680 alumnes. Pertany a la Fundació Educativa La Mercè (FEM). L'escola combina espais educatius, de serveis i lúdics tant interiors com exteriors.

## AMPA

**Horari atenció:** a partir de les 17h i a hores convingudes.

Tel. 937750110

ampa@martorell.femlamerce.cat

www.lamercemartorell.cat

**ACTIVITATS:**

- Extraescolars
- Casal d'estiu
- Pessebre Vivent
- Festa fi de curs
- Certamen literari-artístic i cinetífic-matemàtic
- Festa de carnestoltes
- Venda de llibres

## L'escola

### Què volem?

Som una escola propera, integradora i de qualitat, que promou el desenvolupament integral de l'alumne, amb una atenció personalitzada perquè l'alumne desenvolupi totes les seves capacitats. Fem una especial atenció a la diversitat i eduquem en la responsabilitat, la justícia, la tolerància i la solidaritat.

### Com ho fem?

reballem per intel·ligències múltiples oferint diferents possibilitats d'aprenentatge. Potenciem el treball cooperatiu i competencial a través de projectes interdisciplinaris, activitats STEAM i de creativitat. Aprenem en petits grups per atendre millor a cada alumne. Som escola multilingüe (català, castellà, anglès i francès) i donem molta importància a les TIC (robòtica i ipads).

## Serveis escolars

**Acollida** Matí (de 7.45h a 9h)  
Migdia (de 13h a 13.30)

**Cuina pròpia** Cuina pròpia

## Activitats complementàries

**Infantil:** Board Games, Crea tic Robotic, Taller de creativitat, Talk & learn

**Primària:** Robòtica, informàtica, Talk & Learn, Francès, Taller de matemàtiques, Taller de llengua, Projecte Transforma, Aprendre a aprendre, Ludiimagina i Matijocs.

**Altres:** Piscina, sortides escolars al teatre, excursions trimestrals i colònies.

## Activitats extraescolars

**Robòtica**

**Anglès**

**Ball**

**Kàrate**

**Defensa personal femení**

Centres d'educació infantil i primària

# Escola Juan Ramón Jiménez

Públic

Av. Mancomunitats  
Comarcals,5  
Tel. 93 775 10 66  
a8020607@xtec.cat  
escola@jrjmartorell.com



**HORARI DEL CENTRE:**

de 9 a 12:30 h. i de 15 a 16:30 h.

**CARACTERÍSTIQUES EDIFICI I ESPAI ESCOLAR:**

Escola situada al barri de Buenos Aires. Disposem de 6 aules d'infantil i 12 aules de primària. A més a més, el centre disposa de diferents espais educatius (biblioteca, laboratori...) i espais de lleure i esports, tant interiors com exteriors.

## AMPA

**Horari atenció:**

dimarts i divendres de 16.30h a 16.45h  
Tel. 626 88 71 16  
apajrj@yahoo.es

**ACTIVITATS:**

- Gestió del menjador escolar.
- Gestió d'activitats extraescolars i acollida matinal.
- Col·laboració en festes i altres activitats del centre.
- Xerrades per a famílies.

## L'escola

### Què volem?

Aconseguir que tot l'alumnat desenvolupi al màxim les seves competències en l'àmbit personal, social i artístic i pugui resoldre els problemes i necessitats de la vida quotidiana, tot treballant els valors i la convivència per arribar a ser ciutadans lliures, respectuosos i compromesos.

### Com ho fem?

Dissenyem estratègies i mesures per donar resposta a les necessitats de tot l'alumnat i oferir un servei de qualitat a les famílies. Afavorim la planificació, coordinació i sistematització de les estratègies i tenim un sistema d'indicadors per avaluar-les i establir millores. Tenim accions relacionades amb la millora dels aprenentatges, amb la convivència i equitat i amb la gestió i participació.

## Serveis escolars

**Acollida** De 7:30h a 9:00h

**Menjador** De 12:30 a 15.00h. Cuina pròpia

**Altres** Préstec de biblioteca de 12.30h a 13.30h.

## Activitats complementàries

- Tres sortides a P4, 1r, 3r i 5è (P3 dues sortides).
  - Dues sortides i colònies a P5, 2n, 4t i 6è (viatge final de curs).
  - Dues tandes de teatre a tots els cursos i una tercera en anglès a primària.
- A més a més participem de la carta de serveis que l'ajuntament ens ofereix en diferents àmbits: exposicions, biblioteca, museus, programes de salut, audicions, tallers, etc.
- També fem piscina a 2n curs de primària.

## Activitats extraescolars

- Activitats AMPA: anglès, kaisendo, patinatge, robòtica, futbol i bàsquet.
- Activitats PMSP: anglès, psicomotricitat, preesportiu, iniciació esportiva, new dance.

## Projectes

**Projectes relacionats amb aprenentatges i metodologies.**

- Formem part de la xarxa CCB. Fem racons matemàtics i projectes a tots els cursos.
- Tenim dinàmiques per la llengua oral (Enrola't i Bon Dia) i projectes relacionats amb la lectura (*Apadrinament Lector* i *Llegim els clàssics*). Projecte de reutilització de llibres.
- "Apadrinem el nostre patrimoni"

**Projectes relacionats amb la convivència, participació i valors.**

- Dinamitzem la relació entre els cursos i tenim padrins de jocs entre gran i petits. Disposem d'un projecte de mediació al pati (*Convivència Staff*) i fomentem la participació de les famílies dins el centre amb activitats i projectes com *Les famílies ens ajuden a llegir o les Tardes obertes*. Altres projectes relacionats amb valors són el Pati-net i la donació de sang a 5è.

Centres d'educació infantil i primària

# Escola José Echegaray

Públic



Pl. Doctor Fleming s/n  
Tel. 93 775 20 98  
escolajoseecheGARAY@gmail.com  
Instagram: @escolajoseecheGARAY

## AMPA

**Horari atenció:** Concertar cita prèvia a través del correu electrònic [ampaj.eche@gmail.com](mailto:ampaj.eche@gmail.com)  
[ampajoseecheGARAY.blogspot.com](http://ampajoseecheGARAY.blogspot.com)  
Facebook: [ampaecheGARAY](https://www.facebook.com/ampaecheGARAY)  
Instagram: [@ampajoseecheGARAY](https://www.instagram.com/ampajoseecheGARAY)

### ACTIVITATS:

- Gestió extraescolars
- Gestió servei de menjador
- Col·laboració en festes i activitats de centre
- Gestió acollida matinal, berenars i tallers.
- Activitats formatives i tallers per a famílies.

## L'escola

### Què volem?

Preparar als nostres alumnes per ser competents en la nostra societat i dotant-los de les eines necessàries pel futur.  
Formar persones capaces de comprendre les pròpies emocions i les dels altres amb sensibilitat solidària.

### Com ho fem?

Potenciant l'autonomia, la iniciativa personal i acollint a cada infant com a únic i diferent. Fomentant el treball experimental i cooperatiu, fent racons, espais i projectes interdisciplinaris. Treballant les emocions per afavorir l'autoestima i fent que les famílies formin una part essencial del nostre dia a dia.

## Serveis escolars

**Acollida matí** de 7:30 a 9h

**Acollida tarda** de 16:30 a 18h

**Menjador** cuina pròpia de 12:30 a 15h

**Altres** servei de préstec de biblioteca

### HORARI DEL CENTRE:

De 9 a 12:30 h i de 15 a 16:30 h

### CARACTERÍSTIQUES EDIFICI I ESPAI ESCOLAR:

Escola situada al barri de Buenos Aires. Actualment formada per 6 grups d'Ed. Infantil i 12 grups d'Ed. Primària. L'escola combina espais educatius, de serveis i lúdics tant interiors com exteriors, amplis, lluminosos i de fàcil accés.

## Activitats complementàries

**Sortides:** Fem sortides pedagògiques i relacionades amb els projectes d'escola tant dins com fora del municipi

**Colònies:** Colònies escolars (2n i 4t) i viatge de final de curs a 6è

**Piscina:** activitat setmanal que fan els alumnes de 2n

**Teatre:** Tots els alumnes fan dues tandes de teatre al llarg del curs

**Jornades solidàries:** l'escola participa de diverses activitats solidàries (Xocolatada, Posa't la Gorra, Marató...)

**Carta de serveis:** Fem activitats que ofereix l'ajuntament com ara visita als museus, biblioteca, tallers, audicions...

## Activitats extraescolars

**Activitats AMPA:** anglès, robòtica, taller de cuina, gimnàstica artística, art infantil, esports (bàsquet i handbol) i música (sensibilització, guitarra, piano, saxo i clarinet).

**Activitats PMSAP:** psicomotricitat i esports, atelers de: paraules, històries, música i colors.

**Estudi assistit i aula d'estudi**

## Projectes

Projecte UNESCO, Xarxa Escola Nova 21, Projecte anglès "Once upon a time", Espais a Ed. Infantil, Reutilització de llibres, Projecte CUEME (Cultura Emprenedora a l'Escola), Projecte e-twinning, Apadrinament Lector de P5 i 6è, Pla d'Impuls a la lectura (ILEC), Infadimed i Projecte de donació de sang a 4t.

Centres d'educació infantil i primària

# Escola Vicente Aleixandre

Públic

Av. Mancomunitats  
Comarcals, 7  
Tel. 93 775 46 90  
a8034278@xtec.cat  
Web: <https://agora.xtec.cat/ceip-v-aleixandre/>  
Instagram: @escolavaleixandre  
Twitter: @valeixandre



## HORARI DEL CENTRE:

9 a 12,30 h i de 15 a 16,30 h

## CARACTERÍSTIQUES EDIFICI I ESPAI ESCOLAR:

Escola situada al barri de Buenos Aires. En el centre actualment hi ha 4 grups d'Educació Infantil i 11 grups d'Educació Primària. L'escola disposa de diferents espais educatius, tant interiors com exteriors, amplis, lluminosos i de fàcil accés que permeten un bon clima de treball.

## AMPA

**Horari atenció:** Concertar cita a través del correu electrònic

Telèfon: 93 775 46 90

[apavicentealeixandre@hotmail.com](mailto:apavicentealeixandre@hotmail.com)

<https://agora.xtec.cat/ceip-v-aleixandre/categoria/apa/>

Facebook: Comunicació Apa Vicente Aleixandre

### ACTIVITATS:

- Col·laboració en festes i activitats del centre.
- Participació a la Rua de Carnaval de Martorell i a la Marató de TV3.
- Concurs de dibuix i narració de Sant Jordi.
- Gestió extraescolars.
- Gestió del servei de menjador.
- Gestió del servei d'acollida matinal.

## L'escola

### Què volem?

El nostre compromís és aportar un aprenentatge significatiu per garantir l'èxit educatiu i personal de tots els infants. En tot moment, volem garantir la cohesió de la nostra Comunitat educativa fomentant la col·laboració i donant eines competencials a l'alumnat.

### Com ho fem?

Els alumnes aprenen d'una manera vivencial basada en les pròpies emocions, mantenint una relació contínua i directa amb les famílies. Realitzem metodologies actives properes a les necessitats dels infants, tot utilitzant recursos manipulatius, vivencials i tecnològics. Cada curs es parteix d'un tema, escollit per l'alumnat, que engloba moltes de les activitats del centre.

## Serveis escolars

**Acollida** De 7:45 a 9h.

**Menjador** De les 12:30 a les 15:00. Cuina pròpia.

## Activitats complementàries

- Es realitzen com a mínim 3 sortides per curs, relacionades amb els continguts que es treballen a l'aula.
- Colònies a 2n, 4t i 6è.
- 2 Tandes de teatre a P3.
- 3 Tandes de teatre per a P4, P5 i primària (una en anglès).
- Piscina a 2n.
- Activitats ofertades per l'Ajuntament de Martorell (escacs, visites als museus i biblioteques, audicions de música, activitat de teatre a 4t, tallers de coeducació i xerrades...).

## Activitats extraescolars

El Patronat Municipal i l'AFA s'encarreguen de l'organització i la gestió de les activitats extraescolars.

Programa extraescolars Martorell Educa 360.

Activitat de Kaisendo (organitzada per l'AFA).

Taller de suport a la tasca escolar. De 3r a 6è.

## Projectes

Reutilització de llibres de text, Impuls de la lectura, Xarxa de Competències Bàsiques, Projecte anglès des de P3, Ambients d'aprenentatge a educació infantil, Racons de treball, Tarda en família, Musvi-tallers, Projectes interdisciplinaris, Taller de teatre compartit amb famílies i mestres (Grup de teatre a l'escola TITEVÍ).



Centres d'educació infantil i primària

# Escola Lola Anglada

**Públic**

Josep Tarradellas, 36  
Tel. 93 774 83 30  
a8053601@xtec.cat



**HORARI DEL CENTRE:**

9,00h a 12,30h i 15,00h a 16,30h

**CARACTERÍSTIQUES EDIFICI I ESPAI ESCOLAR:**

Escola situada al Barri de Torrent de Llops. Disposem d'aules per a Educació infantil ( P3, P4, P5) i aules de 1r a 6è així com d'altres complementàries.

L'escola combina espais educatius de servei i lúdics, tan interiors com exteriors, amplis, lluminosos i de fàcil accés.

## AMPA

**Horari atenció:**

Dilluns de 15 a 16h i dijous de 9 a 9:30h

Tel. 93 774 83 30

ampalolangladamartorell@gmail.com

<http://ampalolaangladamartorell.blogspot.com/>

**ACTIVITATS:**

- Gestió d'activitats extraescolars.
- Tallers oberts a famílies.
- Acampades de 1r, 3r i 5è.
- Participació a la Marató de TV3.
- Contractació del servei d'acollida i menjador.
- Activitats solidàries: Posat la gorra..
- Participació a les festes i als projectes d'escola.

## L'escola

### Què volem?

Fomentar una actitud curiosa, crítica i investigadora dels nostres alumnes per desenvolupar les capacitats i competències de tots i cadascú dels infants perquè es sentin valorats i estimats.

Vetllem per una educació integral dels alumnes per aconseguir el seu desenvolupament personal, social i emocional.

### Com ho fem?

L'infant és el protagonista de l'ensenyament i l'aprenentatge i l'acompanyem en el seu procés a partir de diverses propostes metodològiques (ambients, racons, tallers, Unitats Didàctiques Integrades, projectes amb l'acompanyament de les noves tecnologies treball cooperatiu).

## Serveis escolars

**Acollida** L'horari d'acollida és de 7:30h - a 9h . Un moment on els alumnes poden esmorzar acompanyats per monitores .

**Menjador** L'escola disposa de cuina pròpia amb personal molt qualificat. L'horari de menjador és de 12'30h a 15h. Es fan tres torns de menjador perquè sigui un moment social de tranquil·litat. Es promou el projecte servir-nos com a casa. Els encarregats del menjador són monitors /es professionals.

## Activitats complementàries

**Sortides:** Fem sortides educatives dins el municipi i fora del municipi al llarg del curs escolar.

**Colònies:** En finalitzar el cicle ( 2n, 4t, 6è ) es realitzen colònies escolars per aprendre a conviure.

**Piscina:** Els alumnes de 2n de primària una vegada a la setmana fan l'activitat de piscina en les instal·lacions municipals.

**Teatre:** Tots els alumnes de l'escola al llarg del curs van a veure dues obres de teatre al centre cultural del municipi.

## Activitats extraescolars

**Ajuntament PMSAP** - Psicomotricitat, preesportiu, iniciació esportiva, voleibol, new dance, handbol, cultura i art.

**AMPA** - Anglès des de P3 a 6è.

## Projectes

**Escola verda/ projecte Euronet 50/50:** -Treballem per la sensibilització i la cura del medi ambient.

**Projecte d'anglès:** Utilitzem l'anglès com a eina de comunicació des de P3. Parlem amb altres països en anglès. Fem l'àrea de coneixement del medi natural en aquesta llengua.

**Projecte SI / Infadiment:** Són projectes per potenciar els hàbits saludables.

**Projecte biblioteca. Reutilització de llibres. Apadrinament de lectura. Projecte interdisciplinari d'escola. Xarxa de competències.**

**Projecte TAC:** Les noves tecnologies s'endinsen en totes les àrees (tauletes, bee bots, lego wedo 2.0).

**Projecte PACTE:** Programa d'acceleració i transformació educativa.



Centres d'educació infantil i primària

# Escola Mercè Rodoreda

 @escolamercedoreda

**Públic**



C/ Josep Pla, 5  
Tel. 93 775 21 60  
a8061609@xtec.cat

## **HORARI DEL CENTRE:**

De 9,00 a 12,30 h i de 15,00 a 16,30 h

## **CARACTERÍSTIQUES EDIFICI I ESPAI ESCOLAR:**

Escola situada al barri de les Bòbiles. En el centre actualment hi ha 6 grups d'Educació Infantil i 13 grups d'Educació Primària.

L'escola disposa de diferents espais educatius, interiors com exteriors, amplis, lluminosos i de fàcil accés que permeten un bon clima de treball.



## AMPA

### **Horari atenció:**

Dilluns a les 15:00h  
i dimecres a les 9:15h

Tel. 695 96 67 81  
amparodoreda@gmail.com

Web: amparodoredamartorell.blogspot.com.es  
Facebook: AMPA ESCOLA MERCÈ RODOREDÀ

### **ACTIVITATS:**

- Col·laboració en festes i activitats de centre.
- Gestió extraescolars.
- Gestió de servei de menjador.
- Gestió acollida matinal.

## L'escola

### **Què volem?**

El nostre objectiu és consolidar en els nostres alumnes una base sòlida d'aprenentatge per tal de ser competents i poder desenvolupar-se en el marc de la societat actual, amb el desig que les experiències viscudes a l'escola els hi deixin empremta.

## **Com ho fem?**

Impulsem metodologies d'investigació i experimentació centrant l'atenció en les llengües, el treball per racons, ambients, projectes fent ús d'eines tecnològiques tot respectant el ritme d'aprenentatge de l'alumne. Potenciem la participació de les famílies i les activitats d'interacció amb l'entorn. Desenvolupem estratègies i actuacions orientades a la millora de la convivència.

## **Serveis escolars**

**Acollida** A partir de les 7:30.

**Menjador** De les 12:30 a les 15:00. Cuina pròpia. Menús temàtics i Projecte Bo, Sa i Sostenible

**Altres** Servei de préstec biblioteca escolar de 12:30 a 13:00, 2 dies per setmana pels alumnes de CM i CS.

## **Activitats complementàries**

- Es realitzen com a mínim 3 sortides per curs, relacionades amb els continguts que es treballen a l'aula.
- Colònies a 2n, 4t i 6è
- 2 Tandes de teatre per cicle a infantil.
- 3 Tandes de teatre per cicle a primària."
- Piscina a 2n
- Activitats ofertades per l'ajuntament. (Escacs, visites als museus i biblioteques, audicions de música, aula teatre, tallers, xerrades, tallers de teatre, Let's Talk...)

## **Activitats extraescolars**

El Patronat Municipal i l'AMPA s'encarreguen de l'organització i la gestió de les activitats extraescolars.

\*Tallers de suport a la tasca escolar

\*Anglès

\*Martorell Educa360 (Activitats Culturals i Esportives)

## **Projectes**

Escola Verda, Projecte empenedoria (CUEME), Infadimed, Filosofia 3-18, Les famílies vénen a l'aula, Impuls de la lectura, Programa escolar de fruita i hortalisses, Hort, Dinamització de patis i Tallers d'habilitats socials.

# Centre d'educació especial

---



Centre d'educació especial

# CEE El Pontarró

**Públic**

Avinguda Can Cases, 70

Tel. 93 775 41 19

a8020516@xtec.cat

**HORARI DEL CENTRE:**

de 09:30 a 16:30



## El centre

### Què volem?

El CEE El Pontarró és una escola pública d'Educació Especial ubicada al municipi de Martorell. Volem ser un centre obert a l'entorn, participant i formant part de la comunitat educativa del Baix Llobregat Nord, i de la vida dels municipis d'on són els alumnes i d'on està ubicada l'escola. Ens definim com a escola afectiva i tenim la voluntat de ser un referent educatiu per l'alumnat i les seves famílies.

### Com ho fem?

El centre atén alumnat d'edats compreses entre els 3 i 21 anys, distribuït entre les etapes d'educació Infantil, Primària, Secundària i Transició a la Vida Adulta (TVA). Per a cadascun d'ells/es plantejem un projecte Individualitzat que tingui en compte tant l'àmbit emocional com el benestar físic, i tot emmarcat dins de l'espai educatiu. És per això que l'acció tutorial esdevé un punt clau dintre del nostre treball. La comunicació, el llenguatge, les habilitats socials, els hàbits d'autonomia i l'autoregulació emocional són els eixos transversals de l'atenció als nostres alumnes.

Potenciem que les famílies formeu part del procés educatiu dels vostres fills. A l'escola us oferim diferents tipus d'assessorament: EAP, CSMIJ, CREDEV on es pot compartir i participar del recorregut educatiu dels alumnes.

## Serveis escolars

**Menjador** De 13:00 a 15:00.

El preu del menjador és de 12.80€, tot i que el servei és gratuït per als alumnes de fora de Martorell. Per a l'alumnat de Martorell es poden sol·licitar ajuts a diferents administracions per tal de reduir l'import. L'escola disposa de cuina pròpia on s'elaboren els diferents menús.

Durant aquest temps, l'alumnat està sota vigilància i supervisió dels monitors/es de menjador.

Ens adaptem i ajustem a les necessitats dels alumnes, mitjançant diferents recursos personals, materials i/o organitzatius.

**Transport** El centre compta amb servei de transport escolar. El servei és gratuït per als alumnes de fora de Martorell i pels de Martorell que compleixin els requisits, la resta poden fer ús del servei mitjançant co-pagament.

La vigilància i supervisió va a càrrec de les acompanyants de transport.

Existeixen diferents rutes i parades depenent de la població de procedència de l'alumnat.

## Projectes

### Transició a la vida adulta i Projecte Odissea

El projecte va adreçat als alumnes a partir dels 16 anys, amb l'objectiu de formar-los en el seu canvi cap a la vida adulta, millorant la seva independència i proporcionant-los eines per encarar el món laboral amb garanties.

Es realitzen pràctiques a l'escola, en empreses i/o equipaments municipals. Experimentant què significa dedicar-se a algun ofici (tasques de bugaderia, cafeteria, administració, consergeria i manteniment).

**Projecte CuEmE** El programa fomenta la cultura emprendedora i les competències bàsiques.

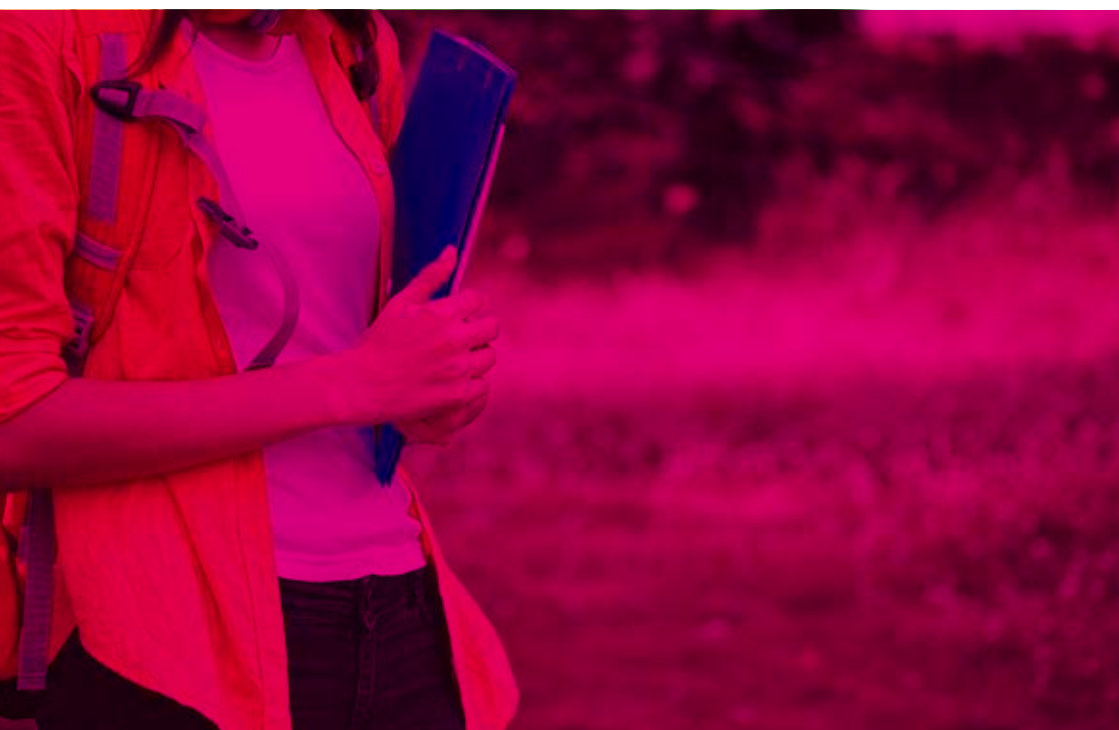
Durant un curs escolar, l'alumnat de secundària crea i gestiona una cooperativa escolar amb el recolzament de la comunitat educativa, l'administració i altres agents socials del municipi.

# centres d'educació secundària

---

**Obligatòria: ESO, 12-16 anys**

**Postobligatòria: cicles formatius de grau mitjà,  
grau superior i batxillerat,  
a partir de 16 anys**



Centres d'educació secundària

# Institut Pompeu Fabra

**Públic**

Av. Félix Duran i  
Cañameres, 3  
Tel. 937 75 59 16  
a8020620@xtec.cat



**HORARI DEL CENTRE:**  
8,15 a 14,45 h (Diürn)  
17,50 a 22,20 h (Nocturn)

## **CARACTERÍSTIQUES EDIFICI I ESPAI ESCOLAR:**

Edifici de tres ales, adaptat i accessible per persones amb mobilitat reduïda.

Disposa d'una àrea científica amb tres laboratoris de física, química i biologia. També presenta 2 tallers de tecnologia i dues aules d'informàtica. Aula de música, gimnàs i pistes poliesportives. El pavelló artístic ofereix una aula de dibuix artístic, una aula d'escultura i volum i un laboratori fotogràfic.

L'institut disposa d'una nova biblioteca dotada amb ordinadors i mobiliari adequat a l'estudi i una aula magna i un porxo per realitzar esdeveniments i festes escolars.



## AMPA

### **Horari atenció:**

Dilluns 10-12 h i dimarts 16-17h

Tel. 93 775 59 16

ampapompeufabra2011@gmail.com

<http://www.xtec.cat/ies-pompeu-fabra-martorell/>

ampapompeu (instagram)  
@ampapompeu (twitter)

### **ACTIVITATS:**

- Batxillerat artístic
- Batxillerat científic-tecnològic
- Batxillerat humanístic i social
- Batxillerat en torn nocturn

## L'institut

### **Què volem?**

La missió de l'Institut Pompeu Fabra és formar, orientar i acreditar als nostres alumnes d'acord amb els objectius i finalitats desplegats en la Llei d'educació de Catalunya i la identitat pròpia del centre, per tal que assolixin els coneixements, les habilitats, les actituds, els valors i les capacitats i competències bàsiques que facilitaran el seu desenvolupament integral com a individus a la societat; de tal manera que els nostres alumnes siguin persones responsables, competents i d'esperit crític que contribueixin al progrés i desenvolupament de la nostra societat, dins d'uns valors de llibertat, tolerància, solidaritat i respecte.

### **Com ho fem?**

- Millorar el nivell competencial dels alumnes de l'ESO.
- Reduir el percentatge d'alumnes amb baix rendiment en competències bàsiques en lectura, matemàtiques, ciències i TIC.
- És objectiu prioritari del Centre l'atenció a la diversitat: oferir les eines adequades a tots els alumnes respectant els diferents ritmes d'aprenentatge i autonomia de treball amb l'objectiu d'ajudar-los a donar el millor de sí mateixos; tant a aquells que destaquen per la seva trajectòria acadèmica com a aquells que necessiten de currículums adaptats per tal d'assolir els objectius i les competències pròpies de cada matèria.
- Aconseguir un percentatge d'alumnes amb alt rendiment en competències bàsiques en lectura, matemàtiques, ciències i TIC.
- Reduir el percentatge d'alumnes de 4t d'ESO amb baix rendiment en competències bàsiques en llengües i matemàtiques.
- Millorar el rendiment acadèmic dels alumnes d'ESO i aconseguir una taxa de



## Centres d'educació secundària

# Institut Pompeu Fabra

graduats en ESO amb relació amb la matrícula de 4t curs, superior o igual al 85%.

- Reduir la taxa d'abandó prematur a 4t d'ESO i al Batxillerat.

També, el nostre centre vol esmerçar tots els esforços en millorar l'excel·lència en les etapes obligatòries i post-obligatòries en el sentit següent:

- Detectar i afavorir, posant al seu abast totes les mesures, eines i estratègies pedagògiques necessàries, aquells alumnes que demostrin unes altes capacitats a fi de que esdevinguin alumnes excel·lents.
- Promoure el domini dels idiomes estrangers així com la dimensió europea i la capacitat d'integrar-se en societats diferents a la nostra.
- Impartir en idiomes estrangers (principalment l'anglès) una o més matèries d'àmbit no lingüístic dins del Pla Integral de llengües estrangeres promogut pel Departament d'Ensenyament (PILE).
- Promoure l'adquisició i ús de les Tecnologies de la informació i el coneixement, així com els llenguatges de programació actuals.

## Activitats complementàries

16-18 h - Activitats extraescolars

Classes de llengua i cultura marroquina (LACAM)

11:15-11:45 - Servei de biblioteca

## Activitats extraescolars

Reforç matemàtiques

Reforç d'anglès

## Altres serveis o activitats

Taller de teatre

Tertúlies literàries (pares, mares i professors)

Graduacions 4t ESO i 2n Batxillerat

## Projectes

Mercat de llibres de text. Mes de juny.

Projectes Erasmus + (internacionals)

Intercanvis Paris (F) i Lübeck (A)

## Oferta formativa post-obligatòria

- Batxillerat en totes les seves branques (científic, tecnològic, humanístic, social i artístic) que possibilita als alumnes la consecució d'un èxit futur en estudis superiors de la formació professional i la Universitat.
- Aprenentatge de les llengües estrangeres (anglès, alemany i francès) i el contacte amb altres Instituts de l'Europa comunitària en forma d'intercanvis internacionals i projectes Erasmus+, sigui tal com fins ara, una característica pròpia del centre.
- També volem liderar com a centre, l'ús de les noves tecnologies, el llenguatge de programació, l'aprenentatge de les llengües clàssiques i els estudis d'art i disseny.

- Batxillerat nocturn que entronquen el centre amb una gran àrea d'influència geogràfica per a poder donar servei a aquells alumnes que volen reincorporar-se al sistema educatiu i donar servei a les persones que necessiten un més alt grau de formació per seguir les seves pròpies carreres professionals i personals.

## OBJECTIUS DEL BATXILLERAT

proporcionar a l'alumnat:

- formació
  - maduresa intel·lectual i humana
  - coneixements i destreses que li permetin progressar en el seu desenvolupament personal i social i incorporar-se a la vida activa i a l'educació superior.
- Fomentar la capacitat per aprendre que facilitarà la seva formació continua i el treball en equip.
- Millora dels resultats educatius al Batxillerat i a les PAAU.
- Promoure l'excel·lència entre els nostres alumnes.
- Capacitar a l'alumnat a desenvolupar l'esperit crític, l'autoestima, el diàleg i donar-los els instruments i les capacitats necessàries per accedir als estudis superiors.
- Promoure l'esperit "emprenedor" per fer dels nostres estudiants homes i dones del demà amb capacitats i idees de futur.
- Potenciar l'ús de la llengua catalana com a llengua vehicular i d'inclusió social.
- Potenciar l'ús de les llengües estrangeres en altres matèries no lingüístiques (metodologia AICLE o CLIL).
- Internacionalització dels nostres alumnes de batxillerat, tot participant en intercanvis internacionals i projectes Erasmus + atenent les directives i programes de la Unió Europea.
- Programa Integral de llengües estrangeres (Batxillerat i ESO). S'imparteixen matèries no lingüístiques en anglès. (Ciència al món contemporani i Mecànica a 1r de batxillerat, treball de recerca a 2n de Batxillerat.

**HORARI: De dilluns a divendres de 8,15 a 14,45 hores**

**BATXILLERAT : Organització**

- El Batxillerat s'organitza en:
  - Matèries comunes
  - Matèries comunes d'opció (segons modalitat)
  - Matèries de modalitat i específiques (segons modalitat)

**Batxillerat artístic:** Fonaments de les Arts, Cultura Audiovisual, Volum, Dibuix artístic, Tècniques gràfico-plàstiques, Disseny, Dibuix tècnic

**Batxillerat Humanístic:** Llatí, Grec, Alemany, Francès, Psicologia, Història del món Contemporani, Història de l'Art, Geografia, literatura castellana, Literatura Catalana, Simbologia religiosa.

**Batxillerat Tecnològic:** Matemàtiques, Física, Tecnologia Industrial, Química, Dibuix tècnic, Mecànica, Electro-tècnica, Programació.

**Batxillerat Científic:** Matemàtiques, Física, Química, Biologia, Ciències de la Terra i del medi ambient.

**Batxillerat de Ciències Socials:** Matemàtiques aplicades a les CCSS, Geografia Econòmica i organització d'Empresa, Història del món contemporani, Història de l'art, Psicologia, Macroeconomia, Simbologia religiosa.

Centres d'educació secundària

# Col·legi La Mercè

Concertat

C/ Mur 36-40  
Tel. 93 775 01 10  
a8020531@xtec.cat



**HORARI DEL CENTRE:**  
de 7.45h a 18.30h

## CARACTERÍSTIQUES EDIFICI I ESPAI ESCOLAR:

Escola situada al casc antic de Martorell, al barri de La Vila. És una escola concertada de P3 fins a 4t ESO (dues línies) i privada en l'etapa de batxillerat (1 línia) amb un total de 680 alumnes. Pertany a la Fundació Educativa La Mercè (FEM). L'escola combina espais educatius, de serveis i lúdics tant interiors com exteriors.

## AMPA

**Horari atenció:** a partir de les 17h i a hores convingudes.  
Tel. 93 775 01 10  
[www.lamercemartorell.cat](http://www.lamercemartorell.cat)  
[ampa@martorell.femlamerce.cat](mailto:ampa@martorell.femlamerce.cat)

### ACTIVITATS:

- Extraescolars
- Casal d'estiu
- Pessebre Vivent
- Festa fi de curs
- Certamen literari-artístic i matemàtic
- Festa de carnestoltes
- Venda de llibres

## El Col·legi

### Què volem?

Som una escola propera, integradora i de qualitat, que promou el desenvolupament integral de l'alumne, amb una atenció personalitzada perquè l'alumne desenvolupi totes les seves capacitats. Fem una especial atenció a la diversitat i eduquem en la responsabilitat, la justícia, la tolerància i la solidaritat.

### Com ho fem?

reballem per intel·ligències múltiples oferint diferents possibilitats d'aprenentatge. Potenciem el treball cooperatiu i competencial a través de projectes interdisciplinaris, activitats STEAM i de creativitat. Aprenem en petits grups per atendre millor a cada alumne. Som escola multilingüe (català, castellà, anglès i francès) i donem molta importància a les TIC (robòtica i ipads).

## Serveis escolars

**Acollida** Matí (de 7.45h a 9h)

**Menjador** Guina pròpia

## Activitats complementàries

ESO Informàtica, robòtica, taller d'anglès

## Activitats extraescolars

**Robòtica**

**Anglès**

**Ball**

**Kàrate**

**Defensa personal femení**

## Oferta formativa postobligatòria

Impartim les modalitats d'Humanitats i ciències socials, ciències i tecnologia, amb grups reduïts en les matèries de modalitat perquè puguin triar el que millor s'adapti a les seves necessitats. Aquests itineraris ofereixen diverses combinacions de les matèries específiques de cada modalitat per facilitar que la tria dels alumnes s'ajusti el màxim possible al seu projecte professional. Un Batxillerat orientat a l'alumne/a, a la preparació pels estudis superiors i a una projecció social i professional des de qualsevol de les modalitats de Batxillerat. Impartim el batxillerat dual, programa que consisteix en cursar, de manera simultània, el batxillerat espanyol de forma presencial i l'estatunidenc de forma virtual, obtenint així la doble titulació.

En finalitzar l'etapa els alumnes prendran decisions importants i és aquí on l'acció tutorial personalitzada (tutors de grup, tutors de seguiment del treball de recerca, psicòleg-orientador) i el nostre programa d'orientació (perfil de competències, xerrades i visites a centres universitaris o de CFGS, xerrades d'exalumnes ara ja universitaris, entrevistes amb el departament d'orientació de l'etapa, etc.) tenen un paper fonamental.

Centres d'educació secundària

# Institut Joan Oró



## AMPA

### Horari atenció:

Dimarts de 18.00 a 19.00 i 1r i 3r  
dijous de cada mes de 10.30 a 11.30

[ampajoanoro@gmail.com](mailto:ampajoanoro@gmail.com)

### ACTIVITATS:

Gestió de llibres de text amb l'empresa Iddink, gestió de taquilles, diferents activitats (classes d'oratoría, tècniques d'estudi, suport educatiu, ...), xerrades destinades a alumnes i famílies, suport en les diferents diades de centre i en les graduacions.

## L'institut

### Què volem?

Formar i educar alumnes perquè adquireixin els coneixements i habilitats necessàries per desenvolupar el seu projecte personal de vida acadèmica i social, així com la seva projecció laboral amb les màximes garanties d'èxit un cop abandonin el nostre centre al temps que facilitem l'adquisició de valors de convivència i respecte.

## Públic

C/ Fèlix Duran i  
Canyameres 7

Tel. 93 775 36 18  
[a8037152@xtec.cat](mailto:a8037152@xtec.cat)



### HORARI DEL CENTRE:

ESO i BATX: 08:00 -14:30 (esbarjo d'11:00 a 11:30)

CFGM (matí) : 08:30 a 15:00 (esbarjo 11:30 a 12:00)

CFGM (tarda) i CFGS : 15.15 a 21:35  
(esbarjo 18:15 a 18:35)

### CARACTERÍSTIQUES EDIFICI I ESPAI

#### ESCOLAR:

Edifici adaptat i accessible per persones amb mobilitat reduïda o d'altres discapacitats.

Disposa de :

- 3 laboratoris de química i 1 laboratori de biologia.
- 2 tallers de tecnologia
- 4 aules d'informàtica més carretons de portàtils per garantir l'ús de les noves tecnologies en totes les aules.
- Aula de música
- Gimnàs i pistes poliesportives.
- Aula Magna
- Aula d'acollida
- Aula SIEI (suport intensiu a l'educació inclusiva)
- Aula taller (programes de diversificació curricular)
- Aules i tallers propis de cada cicle formatiu

## Com ho fem?

Amb un ensenyament que tingui en compte les peculiaritats i característiques de cada alumne/a i que ens permeti tractar la diversitat tant a l'alta com a la baixa, per tal de treure el màxim profit i rendiment de cadascun dels nostres alumnes.

- Els grups-classe es realitzen tenint en compte les característiques educatives de cada alumne per tal de garantir els recursos segons les seves necessitats.
- Treballem de forma competencial des de totes les matèries respectant els diferents ritmes d'aprenentatge. Formem part de la Xarxa de Competències Bàsiques Territorial.
- Realitzem treballs transversals amb la metodologia de projectes al final de cada trimestre.
- L'atenció a la diversitat és un eix fonamental dintre del nostre projecte

# Institut Joan Oró

educatiu i per tant oferim diferents recursos per garantir-la : Plans individualitzats ( a aquells alumnes que presentin NEE tant de reforç com d'excel·lència ) , grups PIM, Aula d'Acollida, SIEI, Projectes de diversificació curriculars (Anem per feina), Aules vives, Atenció individualitzada pels professionals del departament d'Orientació, Assessorament de l'EAP.

- Fomentem el treball amb les noves tecnologies, amb el suport de carretons informàtics per ser utilitzats en totes les aules, per tal de garantir l'assoliment de la competència digital tant important en la societat actual.
- Promovem l'adquisició d'una segona i tercera llengua estrangera oferint l'anglès, francès i alemany. Realitzant una immersió lingüística en cada país de referència (Intercanvis França, Alemanya i Regne Unit), tant a l'ESO com al Batxillerat .
- Fomentem la relació família-centre per tal de garantir una educació global dels nostres alumnes i per això cada grup-classe té un tutor i un cotutor. També garantim una relació propera i de confiança amb les famílies.
- Realitzem Consells Orientadors a tots els nivells educatius per tal de registrar, acompanyar i guiar l'aprenentatge en cada moment i dimensió de la formació educativa dels nostres alumnes.

## Activitats complementàries

- Servei d'aula de treball tots els dies a l'hora de l'esbarjo d'ESO i Batxillerat
- Servei d'aula de treball tots els dies per la tarda per a tots els estudis que s'imparteixen al centre.

## Activitats extraescolars

- Estudi Assistit (Sessions de suport educatiu per les tardes - subvencionat Ajuntament de Martorell)
- Classes de reforç a les tardes (AMPA)
- Xerrades i activitats organitzades per l'AMPA del centre

## Altres serveis o activitats

- Treballs de síntesi vivencials (a l'entorn natural)
- Esquiada a 3r d'ESO
- Viatge fi d'etapa (4t ESO)
- Graduacions ESO, CF i Batxillerat
- Intercanvis amb altres països (foment llengua anglesa, francesa i alemanya)
- Diades de centre:
  - Diada de la Ciència i la Tecnologia
  - Diada de Sant Jordi
  - Diada de l'Esport
- Jornades tecnològiques per cicles formatius

## Projectes

- Mediació
- TEI (tutoria entre iguals entre alumnes de 1r i 3r d'ESO)
- Projecte de convivència
- Projecte Orienta4YEL (tutoria i orientació) conjuntament amb la UAB, la Generalitat de Catalunya i 5 països europeus.
- Programa Salut i Escola
- Escoles Verdes
- Campus Ítaca – Beques Salari Banco Santander
- Servei Comunitari
- FP Dual
- Erasmus +
- Projecte de mobilitat internacional FP
- Intercanvis amb d'altres països (foment llengua anglesa, francesa i alemanya)

## Oferta formativa postobligatòria

Batxillerat Científic-Tecnològic i Humanístic-Social. Oferim la màxima oferta per al nostre alumnat per tal que puguin escollir el grau universitari desitjat amb garantia de rigor, nivell acadèmic i orientació formativa personalitzada. Alhora, més enllà del que s'aprèn a l'aula, l'acampada, les diades de centre, els viatges (Berlin, Roma...), la participació a Exporecerca Jove, la col·laboració amb la UAB (seguiment de treball de recerca, estades al Campus) són activitats que representen una formació complementària i un creixement personal molt interessant per al futur i per a les seves perspectives personals i laborals de l'alumnat.

### Cicles Formatius de Grau Mitjà:

- Gestió Administrativa ( FP DUAL)
- Activitats Comercials
- Cures Auxiliars d'Infermeria
- Operacions de Laboratori (FP DUAL)
- Electromecànica de vehicles
- Carrosseria

### Cicles Formatius de Grau Superior

- Documentació i Administració Sanitària
- Màrqueting i Publicitat
- Laboratori i Control de Qualitat
- Automoció (FP DUAL)

- Amb possibilitat de realitzar les FCT en altres països.

Centres d'educació secundària

# Institut Maria Canela

## AMPA

### Horari atenció:

S'atèn de forma personalitzada mitjançant el correu electrònic

ampamariacanela@gmail.com  
<https://ampasimartorell.wordpress.com>

### ACTIVITATS:

- En cooperació entre les famílies i l'Institut, mantenint trobades i reunions per a la planificació, el seguiment i l'avaluació conjunta.
- Col·laborar en l'organització d'activitats adreçades a la recaptació de fons pel viatge de fi de curs de 4r d'ESO i en l'organització de la festa de graduació.
- Col·laborar en l'organització d'activitats per Sant Jordi.
- Organitzar el sorteig de la Panera de Nadal, la Xocolatada i la Festa fi de curs.
- Ampliar el nombre de comerços col·laboradors.

## L'institut

### Què volem?

Un Institut acollidor, que segueixi els diferents ritmes d'aprenentatge dels alumnes, que estimuli la creativitat, que situï els estudiants davant de multitud d'experiències, que promogui el treball en equip, que valori els resultats i els procediments emprats pels alumnes com una eina de diversificació i millora de les possibilitats del rendiment individual en un ambient que afavoreixi la convivència entre els alumnes, els professors i els pares i mares. Volem que en finalitzar 4t d'ESO els alumnes hagin assolit un nivell competencial que els permeti escollir lliurement el seu futur i continuar creixent amb responsabilitat cap a una plena autonomia personal.

### Com ho fem?

- Amb el servei d'atenció a les famílies (pares/mares i alumnes) abans, durant i després de la matrícula, i al llarg de tota l'estada a l'Ins Maria Canela.
- Amb atenció especial al període d'apartació al passar de 6è de primària i 1r de l'ESO

## Públic

Pl. Maria Canela, 1  
Tel. 93 774 27 96  
[insmariacanela@xtec.cat](mailto:insmariacanela@xtec.cat)



### HORARI DEL CENTRE:

8.15 a 15.00 h

### CARACTERÍSTIQUES EDIFICI I ESPAI ESCOLAR:

Dos edificis units per un annex, on hi ha les aules dels alumnes, el laboratori, audiovisuals, visual i plàstica i la sala del professorat. Dos mòduls, en un hi ha la consergeria, la secretaria, la prefectura d'estudis, la direcció i un altre mòdul amb la biblioteca, un espai polivalent, el taller, dos magatzems i l'AMPA. Un pati de 1.400 m2. I el pavelló municipal per a les classes d'Educació Física.

- Amb la distribució de l'horari de les matèries: 2 hores d classe -pati- 2 hores de classe- pati- 2 hores de classe. Prioritzant les matèries instrumentals a les primeres hores de cada dia.
- Amb activitats de treball cooperatiu a final de setmana,
- Amb activitats competencials, amb projectes i pràctiques que estimulin l'interès dels alumnes.
- Amb atenció personalitzada al diferents ritmes d'aprenentatge a l'aula ordinària i als grups AMIC.
- Amb l'orientació a 4t d'ESO a partir de les habilitats desenvolupades i els interessos personals de l'alumne.
- Es podrà seguir estudis de Batxillerat als dos Instituts públics Pompeu Fabra i Joan Oró.

## Serveis escolars

L'atenció a la diversitat és un eix fonamental dintre del nostre projecte educatiu oferim diferents recursos i serveis per garantir-la.

- Aula d'Acollida.
- SIEI
- Projecte de diversificació curricular (Anem per feina)
- Estudi Assisitit (sessions de suport educatiu per les tardes subvencionat per l'Ajuntament de Martorell)
- Projecte diversitat (AMIC).
- Biblioteca

## Activitats complementàries

- 10.15 a 10.45 h - Servei de biblioteca
- 10.15 a 10.45 h - Activitats al pati, jocs esportius i jocs de taula

## Activitats extraescolars

Conveni amb l'AMPA del INS Pompeu Fabra per a les activitats i serveis extraescolars.

Guitarra - Reforç de matemàtiques - Reforç d'anglès - Llengua japonesa.

## Projectes

- Programa d'Intercanvis d'alumnes amb França.
- Internet segura "tu a tu", programa Impartit pels Mossos d'Esquadra de Catalunya.
- Xarxa de competències bàsiques.
- E-Twiming.
- Erasmus+
- Projecte comunitari: Projecte Rius cooperació amb l'Associació Hàbitats.
- Programa Salut i Escola.
- Campus Itaca.
- Projecte de Treball Cooperatiu
- Projecte d'impuls a la lectura.
- Projecte STEAM



## PFI - PTT

# Programa de Formació i Inserció / Pla de Transició al Treball



C/ Josep Tarradellas , 11 baixos

Complex educatiu

Tel. 93 775 25 38

a8960018@xtec.cat

**HORARI DEL CENTRE:**  
9 a 21 h

Es un programa organitzat pel Departament d' Educació i l' Ajuntament de Martorell

Programa adreçat a joves d' entre 16i21 anys que han finalitzat l' ensenyament secundari obligatori sense obtenir el títol de graduació en ESO.

## Oferta formativa perfils professionals

- Auxiliar de fabricació mecànica i instal·lacions electrotècniques
- Auxiliar de vendes, oficina i atenció al públic

## L'oferta formativa s'estructura en dos mòduls:

### Obligatori

1. Mòduls de formació professional.

Han de desenvolupar les competències del perfil professional i la formació en centres de treball (nivell 1 de catàleg de qualificacions professionals) 450hores de formació +180 de pràctiques d' empresa.

2. Mòduls de formació general

Formació de caràcter general (competències bàsiques i orientació per a la transició escola-treball) 370h.

### Voluntaris

Mòdul C. Es fan en centres de formació d' adults i permeten obtenir el títol de graduat en ESO

# Centre de Formació d'Adults



C/ Josep Tarradellas, 11, baixos

Complex Educatiu

Tel. 937754834

[www.agora.xtec.cat/cfa-martorell](http://www.agora.xtec.cat/cfa-martorell)

## HORARI DEL CENTRE:

De dilluns a divendres de 9 a 21 h.

## L'escola

### Què volem?

El CFA Martorell som un centre públic de formació de persones adultes depenent del Departament d'Ensenyament de la Generalitat de Catalunya. L'oferta educativa que us proposem té com a finalitat respondre a les necessitats i demandes formatives de la ciutat de Martorell i d'altres poblacions de l'entorn.

### Com ho fem?

Aquesta oferta és amb matrícula gratuïta i engloba un seguit de cursos que possibiliten l'obtenció de diferents titulacions (Graduat en Educació Secundària, fins al nivell A2 d'Anglès, fins al nivell avançat d'Informàtica ACTIC...) a la vegada que promou el desenvolupament personal del nostre alumnat.

## Activitats complementàries

- Apadrinament lector
- Sortides a museus, teatres...
- Tallers diversos: cinema, economia domèstica...
- Celebració de les Festes de Nadal, Sant Jordi i Fi de curs
- Excursió de fi de curs

## Altres serveis o activitats

Servei d'autoformació a l'aula d'informàtica  
Centre de suport IOC (Institut Obert de Catalunya)

## OFERTA FORMATIVA

- Català
- Castellà
- Anglès
- COMPETIC: informàtica equivalent al nivell ACTIC.
- Estudis primaris
- Graduat en Educació Secundària (ESO)
- Preparació de la prova d'accés a grau superior.

Instagram: @cfamartorell

Facebook: Cfa Martorell

## Projectes

- Socialització de llibres de GES
- Projecte " = a ="
- Competències Bàsiques



Plaça de la Vila, 7  
Tel. 93 775 19 48  
escolademusica@martorell.cat

## HORARI DEL CENTRE:

Dilluns a dijous, de 15:15 a 22h.  
Divendres, de 15:15 a 20:15h.  
Dimarts, de 10:00 a 12:00h.

## CARACTERÍSTIQUES EDIFICI I ESPAI ESCOLAR:

Cal Nicolau és una casa senyorial, un dels edificis més emblemàtics del nucli antic de Martorell. Construïda l'any 1834, és la seu principal de l'Escola Municipal de Música des de l'any 2002.



## L'escola

### Què volem?

Fomentar l'aprenentatge de la música de manera divertida i lúdica. Crear grans aficionats a la música que algun dia tinguin la possibilitat d'esdevenir professionals si aquest és el seu desig.

### Com ho fem?

Amb un gran equip de professionals que il·lusionen i engresquen tant a nens com a joves i adults, potenciant l'actuació en concerts ja sigui de manera individual com en conjunts musicals, tant de formació moderna com clàssica.

## Altres serveis o activitats

- Accés al banc d'instruments compte amb un suport econòmic municipal durant el primer curs en l'aprenentatge d'un instrument per facilitar el seu lloguer.
- Aules d'estudi insonoritzades per a estudiants de música.
- Sala d'espera i aula d'estudi amb wi-fi per als alumnes i familiars.

## Què oferim?

- Música per a nadons (a partir de 9 mesos)
- Sensibilització Musical (3 a 7 anys)
- Conjunt Orff a Sensibilització (7 anys)
- Instrument a partir dels 8 anys
- Línia d'adults (a partir dels 13 anys)
- Ensenyament Bàsic i Aprofundiment
- Nivell Avançat: Preparació per a les proves d'accés als Conservatoris
- Classes individuals: o Baix, guitarra moderna, bateria, cant, piano modern, flauta travessera, trompeta, trombó, violí, violoncel, contrabaix, piano clàssic, saxòfon, guitarra clàssica, Ukelele i clarinet.
- Classes col·lectives: o Conjunts: corda, vent-fusta, guitarra, Big Band, Marxing Band, combos, música de cambra i cant coral.
- Classes teòriques: llenguatge musical, harmonia, audició-anàlisi, teoria moderna, producció musical i Creació de cançó.



C. de Josep Terradellas, 11  
Tel. 93 775 25 38  
martorell@cpl.cat

**HORARI DEL CENTRE:**

Dilluns i dimarts de 10 a 12 h. Tardes de dimarts de 4 a 6 h.

**CARACTERÍSTIQUES EDIFICI I ESPAI ESCOLAR:**

Aula de català situada al Complex Educatiu.

**Què volem?**

Ensenyament de català per a adults. Cursos orals per aprendre a parlar en català o millorar-ne el nivell. Cursos escrits per aprendre a escriure en català o millorar-ne el nivell.

**Com ho fem?**

- Cursos presencials i 100 % en línia.
- Tots els nivells: Inicial (A1), Bàsic (A2), Elemental (B1), Intermedi (B2), Suficiència (C1) i Superior (C2). Títols no homologats i títols oficials.

**Altres serveis o activitats**

**Voluntariat per la llengua**

Voluntariat per la llengua (VxL) és un programa per practicar 10 hores de català a través de la conversa. Es basa en la creació de parelles lingüístiques formades per un voluntari, que parla català fluidament, i un aprenent, que en té coneixements bàsics i vol adquirir fluïdesa.

El VxL ofereix dues modalitats: presencial (les parelles han d'assistir al lloc de trobada que hagin acordat) i virtual (les parelles fan les trobades per mitjà d'Internet, a través de plataformes de videoconferència).

**Assessorament**

Revisions de textos breus per a les administracions, les empreses, les entitats i la població en general. - Servei gratuït.

**Llengua, cultura i cohesió social**

Sortides culturals pels equipaments i punts d'interès cultural de la població.. - Servei gratuït.

**Passallibres**

A l'aula hi ha un espai per al passallibres o alliberament de llibres (bookcrossing). Aquesta activitat consisteix en intercanvi de llibres en català per tal que altres els recullin, els llegeixin i els tornin a deixar.

**Biblioteca d'aula**

Prèstec de llibres en català de diferents nivells durant 3 setmanes.

**Dictat Català**

L'objectiu del Dictat Català és aconseguir escriure un text amb el mínim d'errades ortogràfiques possible. Per aquest motiu, l'activitat va destinada tant als alumnes de català per a adults com a tota la població adulta en general.



## HORARI DEL CENTRE:

de dilluns a dijous de 15:00-21:00 h,  
divendres de 10:00-13:00 h (Secretaria)

## CARACTERÍSTIQUES EDIFICI I ESPAI ESCOLAR:

Centre d'idiomes que compren 8 aules, una biblioteca escolar, una sala d'actes, departaments d'anglès i alemany, amb jardins.



## L'escola

### Què volem?

- Oferir un servei de qualitat i un lloc amè per estudiar i relacionar-se amb els companys.
- Relacionar-nos amb el nostre entorn.

### Com ho fem?

- Intentant posar-nos al dia amb la demanda actual. Escoltant les demandes dels usuaris i prenent decisions per poder posar en pràctica millores en tots els àmbits.
- Realitzant col·laboracions amb convenis amb l'Ajuntament

## Oferta formativa - cursos oficials de 130 hores

### Alemany

- 1r nivell A1 (tres grups)
- 2n nivell A2 (dos grups)
- 3r nivell B1 (dos grups)
- 4t nivell B2.1 (1 grup)
- 5è nivell B2.2 (1 grup)

### Anglès

- 1r nivell A1 (dos grups)
- 2n nivell A2 (dos grups)
- 3r nivell B1 (4 grups)
- 4t nivell B2.1 (tres grups)
- 5è nivell B2.2 (dos grups)
- 6è nivell C1 (2 grups)

## Cursos especialitzats

### Anglès - bàsic

- Introducció a la llengua i cultura anglosaxona I (90 hores)
- Introducció a la llengua i cultura anglosaxona II (90 hores)
- Introducció a la llengua i cultura anglosaxona III (90 hores)
- Introducció a la llengua i cultura anglosaxona IV (90 hores)

### Anglès - parlar

- Actualització lingüística – nivell B1 (90 hores)
- Actualització lingüística – nivell B2.1 (90 hores)

### Japonès

- Introducció a la llengua japonesa I
- Introducció a la llengua japonesa II

## Altres serveis o activitats

**Biblioteca escolar** - Horari d'apertura: dilluns a dijous de 15:30-20:30 h

**Conveni** - Amb l'Ajuntament de jardineria

**Conveni** - Amb l'Ajuntament, Serveis Socials: Centre Obert d'atenció a la infància.

## Projectes

**FP & EOI Together** - Projecte de col·laboració d'activitats amb l'Institut Joan Oró.

**Pla Experimental certificació** - Programació experimental de suport a la certificació de coneixements de llengües estrangeres. Resolució EDU/2586/2019 de 8 d'octubre.

**Conveni amb l'Ajuntament de** - Conveni amb l'Ajuntament de Martorell.



L'Oficina Municipal d'Escolarització és un servei municipal d'informació, orientació i assessorament a l'escolarització en els centres d'educació infantil i primària, secundària i obligatòria, públics i concertats de Martorell.

### **Les seves FUNCIONS són:**

- Orientar i informar adequadament les famílies de tota l'oferta educativa, així durant el període de preinscripció com la resta de l'any.
- Procurar una distribució equilibrada de l'alumnat amb necessitats educatives específiques que en permeti la integració, faciliti la cohesió social i afavoreixi una qualitat educativa adequada a tota la població.
- Supervisar el procés d'admissió de l'alumnat i en compliment de les normes que el regulen.

### **Les gestions que realitza l'OME en relació a les famílies són:**

- Atendre demandes d'informació i orientació sobre oferta educativa.
- Atendre consultes sobre escolarització i tramitar les sol·licituds de plaça escolar durant el període ordinari de preinscripció.
- Atendre consultes sobre escolarització i tramitar les sol·licituds de plaça escolar fora del termini de preinscripció (matrícula viva).
- Derivar i coordinar les consultes, si cal, amb altres departaments de l'Ajuntament o altres administracions.

### **Atenció al públic**

Podeu demanar cita prèvia de les formes següents:

- Presencialment:  
O.M.E. - Complex Educatiu  
Carrer Josep Tarradellas, 11, baixos
- Per telèfon: 93 775 25 38
- Per correu electrònic: ome@martorell.cat

Horari:

De dilluns a dijous de 9.30 a 13 h i de 16.30 a 19 h  
Divendres de 9.30 a 13 h

# CALENDARI

## de preinscripcions curs 2022/23

### PREINSCRIPCIÓ DINS EL TERMINI OFICIAL

<b>Oferta formativa</b>	<b>Període de preinscripció</b> <i>[dates a confirmar per Resolució del Departament d'Educació]</i>	<b>Lloc de presentació de les sol·licituds</b>
<b>LLAR D'INFANTS</b>	maig de 2022	Telemàtica
<b>P3, P4, P5 PRIMÀRIA</b>	7 al 21 de març de 2022	Telemàtica / OME
<b>ESO</b>	9 al 21 de març de 2022	Telemàtica / OME
<b>BATXILLERAT Cicles Formatius de grau mitjà</b>	maig de 2022	Telemàtica
<b>Cicles formatius de grau superior</b>	maig / juny de 2022	Telemàtica
<b>PFI - PTT</b>	maig de 2022	Telemàtica / Al mateix servei
<b>CENTRE DE FOMACIÓ D'ADULTS</b>	juny de 2022	Telemàtica / Al mateix servei
<b>ESCOLA OFICIAL D'IDIOMES</b>	setembre de 2022	Telemàtica
<b>ESCOLA MUNICIPAL DE MÚSICA</b>	maig de 2022	Al mateix servei

### PREINSCRIPCIÓ FORA DEL TERMINI OFICIAL – MATRÍCULA VIVA

<b>Oferta formativa</b>	<b>Lloc de presentació de les sol·licituds</b>
<b>LLAR D'INFANTS</b>	Telemàtica
<b>P3, P4, P5 PRIMÀRIA ESO</b>	Telemàtica / suport OME

# Pla Educatiu d'Entorn

Els plans educatius d'entorn són una proposta de cooperació educativa entre el Departament d'Ensenyament i les entitats municipalistes, amb el suport i la col·laboració d'altres departaments de la Generalitat, que tenen com a objectiu aconseguir l'èxit educatiu de tot l'alumnat i contribuir a la cohesió social mitjançant l'equitat, l'educació intercultural, el foment de la convivència i l'ús de la llengua catalana.

A Martorell disposem d'un pla educatiu d'entorn des del curs 2016/17 i des de llavors s'han anat coordinant accions molt diverses amb l'objectiu de donar una resposta més integrada a les necessitats educatives del nostre municipi i la voluntat de completar i reforçar l'acció educativa dels centres docents entre allò que es fa als centres i les oportunitats educatives disponibles a l'entorn social i cultural. Amb aquesta finalitat la regidoria d'ensenyament elabora el Catàleg d'activitats i serveis per al centres educatius, instrument per vertebrar, gestionar i dinamitzar aquesta xarxa educativa de possibilitats.

Durant el curs 2021/22 es porten a terme més de 40 accions i programes en que participen llars d'infants, escoles, instituts, serveis educatius, diverses regidories de l'ajuntament, entitats i serveis del nostre municipi, dels quals volem destacar el següent:

## **Programa de Psicomotricitat escolar :**

Des de la Regidoria d'ensenyament s'ofereix el servei de supervisió dels programes de psicomotricitat sota la línia d'Acouturier que es duen a terme als diferents centres escolars públics de Martorell. La persona referent del programa i formada Psicomotricitat educativa i preventiva sota la línia de B. Acouturier, ofereix l'oportunitat de realitzar una supervisió dels grups d'infantil que duen a terme aquest programa, amb la següent proposta:

- Supervisió inicial de cada grup d'infantil
- Devolució de l'observació de cada grup a dos nivells:
  - moment evolutiu del grup i proposta de treball anual.
  - devolució actitud de les tutores (proposta de millora)
- Devolució a nivell de coordinació de Cicle infantil, uníquem criteris de funcionament i d'avaluació.

- Reunió trimestral per programar el trimestre següent i avaluar el realitzat



## **Programa de Natació escolar :**

Des de l'Ajuntament de Martorell, concretament des del Departament d'esports, s'ofereix a totes les escoles de Martorell, un programa de natació on l'objectiu principal es que tots els infants de Martorell, durant el curs de 2on de primària i a tots els alumnes del CEE Pontarró que tinguin possibilitat de adherir-se, adquireixin les habilitats bàsiques per aconseguir un nivell de natació utilitària.

Al llarg de tot el curs, i durant sessions efectives de 45 minuts, els alumnes es desplacen al Complex Esportiu la Vila, on a la platja de la piscina disposaran d'un/a tècnic/a de natació que impartirà l'activitat segons el nivell de natació grupal i adaptat al progrés en l'aprenentatge.

## **Programa Let's talk :**

Amb l'objectiu de contribuir a la millora de l'ús de la llengua anglesa, potenciant l'aspecte de comunicació oral, concretament per a la millora de la pronúncia i entonació de la llengua. Des de la Regidoria d'Ensenyament es posa a disposició de totes les escoles de primària un professional especialista per a tots els grups de 6PRI durant una hora setmanal. Aquest temps i espai permet reforçar l'atenció individualitzada de l'alumnat de cara a la seva transició cap a la secundària.



## **Teatre a l'aula i Cicles de Teatre Escolar :**

Amb col·laboració de l'entitat Aula de Teatre es realitzen tallers de teatre al llarg del curs escolar a tots

els centres d'infantil i primària i el centre El Pontarró, amb l'objectiu fonamental de contribuir a la millora de la capacitat de comunicació i l'ús de la llengua catalana així com en la millora de la creativitat, la capacitat d'improvisació i dona a conèixer aquesta disciplina i la possibilitat de continuïtat de la pràctica de la mateixa fora de l'horari escolar. Paral·lelament s'organitza, amb el suport de la Diputació, el cicle de teatre escolar, que permet l'accés de tot l'alumnat a espectacles d'arts escèniques i musicals adequats per a les diferents edats i d'una qualitat contrastada.

### **Programa d'ajut de llibres i material escolar substitutiu :**

Amb l'objectiu de donar suport econòmic a les famílies de Martorell per atendre les despeses derivades de l'adquisició de llibres de text i/o material substitutiu i complementari, mitjançant subvenció directa es destinen ajuts econòmics als centres educatius establint un import per alumne dels alumnes empadronats a Martorell i matriculats a cada centre. Així els centres escolars poden minorar l'import de les despeses per l'adquisició de llibres de text i/o material substitutiu i complementari que apliquen als seus alumnes.

### **Programa d'ajuts a les famílies :**

El programa d'ajuts a les famílies de la regidoria de Benestar Social està compost de diverses línies d'actuació, entre elles les destinades a facilitar l'accés als serveis i recursos educatius del municipi als infants i joves més vulnerables davant el risc d'exclusió social. És el cas dels ajuts de menjador, ajuts per accedir a la llar d'infants, ajuts per a casals d'estiu, i per sortides escolars i les beques de menjador per activitats d'estiu. En tot els casos consisteix en el pagament en concepte d'ajut individual del servei o recurs de que es tracti, en la seva totalitat o parcialment, a partir de la problemàtica detectada per l'equip de professionals del servei d'Atenció Social Bàsica i amb famílies en seguiment i tractament.



### **Tallers de suport i acompanyament educatiu:**

Es tracta d'una acció educativa en horari extraescolar per ajudar l'alumnat més desfavorit a adquirir hàbits i tècniques d'organització i d'estudi, afavorir una

actitud positiva vers l'aprenentatge, col·laborar en l'assoliment de les competències bàsiques de l'etapa educativa i promoure l'ús de la llengua catalana com a instrument per a la comunicació, l'aprenentatge i la cohesió social. Aquest curs 21-22 hi ha planificats fer-ne 20 entre la primària i la secundària.

### **Esport Educatiu a l'Escola :**

El PMSAP, en coordinació amb el centres i les AMPA de les escoles d'infantil i primària, ofereix una carta d'activitat física i esportiva en horari extraescolar per a tots els alumnes entre 3 i 12 anys. Es tracta d'un projecte transversal amb tallers trimestrals per garantir l'accés a oportunitats educatives en l'àmbit de l'aprenentatge esportiu i de la salut amb una finalitat educativa i de formació integral.

### **Programes de suport a la inclusió i la diversitat :**

Amb la intenció de garantir les oportunitats dels infants amb NEE, afavorir la inclusió i el suport a programes d'atenció a la diversitat s'ha format un equip de professional per tal de fer suport directe a aquest alumnes tant a l'àmbit escolar com extraescolar.

Dins l'àmbit escolar s'assigna un monitor/a de suport a cada centre educatiu d'infantil i primària i d'educació especial amb dedicació de 25 hores setmanals que col·labora directament amb el professorat per l'atenció de l'alumnat. En l'àmbit extraescolar s'assignen monitors d'acompanyament a activitats per aquells alumnes amb necessitats específiques per a dur-les a terme d'una manera adaptada.

### **Programes de diversificació curricular :**

Els projectes Anem per feina i Odíssea són dos programes de diversificació curricular que mitjançant conveni permet als alumnes de 3ESO i 4ESO dels instituts i del TVA del centre El Pontarró realitzar estades formatives en empreses i entitats del municipi. Ambdós projectes permeten una atenció personalitzada i la vegada una atenció a la diversitat més integrada.

Aquest programes es desenvolupen gràcies a la col·laboració desinteressada i la responsabilitat social de diferents empreses i entitats de Martorell.

**Programa InfaDiMed :** INFADIMED ((Infància i Dieta Mediterrània) és un programa que fa promoció de la Dieta Mediterrània amb l'objectiu donar eines als infants per tal que puguin decidir què és més beneficiós per a la seva salut a nivell nutricional, promoció d'hàbits de vida saludable com els de descans i exercici físic i disminuir la prevalència de l'obesitat infantil.

El duen a terme per professionals d'infermeria d'atenció primària de l'Institut Català de la Salut que es desplacen a tots els centre educatius per a realitzar sessions amb un material molt innovador: una sèrie de dibuixos animats amb un personatge central encarregat d'explicar als infants els beneficis d'un estil de vida saludable: el Capità Vitamines.

El curs 2018/19 que es va iniciar amb tot l'alumnat de P3 i se està implementant progressivament per tot l'alumnat fins a 6PRI durant els següents cursos.



### Tallers de salut i educació emocional:

Aquest programa d'Educació Emocional pretén estimular i propiciar l'obertura cap al desenvolupament personal d'hàbits, actituds, valors i habilitats socials saludables que ajudin a enfortir la personalitat de la persona jove, i el facin menys vulnerable. Adaptades a cada grup/classe i pactades amb el tutor o tutora, oferim un llistat de propostes temàtiques i així mateix es proposarà un "itinerari recomanat" que haurien de seguir tots els grups/classe durant els quatre cursos de durada del projecte, tractant temes de: Autoestima, Regulació i consciència emocional. Cooperació i cohesió grupal. Gestió de conflictes. Assetjament escolar. Filosofies i habilitats de vida. Ús i abús de tecnologies i xarxes. Intel·ligència sexual. Assertivitat: foment de les conductes i comunicació assertiva Ús i abús de substàncies.

Es desenvolupa amb la realització de tres tallers al llarg del curs per a cada grup d'alumnes d'ensenyaments secundaris coordinats dins les tasques d'acció tutorial que dur a terme cada centre. Es realitzen una mitjana de 150 tallers i més de 30 coordinacions dels talleristes i els tutors durant un curs escolar.

### Programa i-Tria :

Aquest programa compren un seguit d'accions adreçades als adolescents i les seves famílies amb la l'objectiu de donar-los suport en la tria d'itineraris acadèmics o professionals d'acord als seus perfils personals i interessos. Entre elles destaquem l'organització de la visita dels alumnes de 4ESO, PPT-FCI i GESO als Saló d'Ensenyament de Barcelona, la realització de xerrades i tallers relacionades amb orientació tant per l'alumnat com per a les seves famílies i la facilitació d'un Punt d'Orientació Personalitzada també per alumnes i famílies.

### Activitats formatives per a les famílies

• **Eduquem en família:** Cicle de xerrades/tallers per a les famílies organitzades des de la regidoria d'ensenyament dins del catàleg de la Diputació de Barcelona i en base a la detecció de necessitats realitzada amb les AMPAs. Aquestes activitats són obertes a tota la comunitat educativa, amb l'objectiu d'avançar en el coneixement i la reflexió de temes d'interès per a les famílies. Aquest curs 2021-22 el cicle es realitzarà de forma telemàtica.



• **Aliança família-escola :** Dins el catàleg d'activitat i programes de la regidoria d'ensenyament s'ofereix als centres educatius la possibilitat d'organitzar xerrades i tallers amb les famílies sobre diferents temàtiques amb l'objectiu d'enfortir els vincles escola i família.

• **Espai familiars :** en el marc de les Llars d'infants s'ofereixen espais de prevenció per a les famílies amb criatures des que neixen fins els 3 anys per intercanviar experiències, rebre el suport del grup d'iguals, crear vincles positius entre pares i fills, sentir-se acompanyats i rebre assessorament per part de professionals i en el cas que aquests detectin situacions de vulnerabilitat derivar als serveis oportuns. A l'Espai Nadó es realitzen trobades setmanals d'una hora i mitja per a famílies amb infant fins a 12 mesos, i el Racó de les famílies és un espai a les Llars d'infants on es realitzen trobades mensuals per a parlar dels temes escollits pels propis participants.





## **Servei d'Orientació d'Àmbit Comunitari (SOAC)**

Aquest curs 2021-22 s'ha posat en funcionament a Martorell un nou servei d'atenció als infants i joves del municipi i a les seves famílies: el Servei d'Orientació d'Àmbit Comunitari (SOAC). El SOAC busca, des de la col·laboració i el treball en xarxa amb els diferents recursos i serveis de la zona, l'èxit educatiu dels infants i joves dels 0 als 20 anys, posant especial atenció en aquells que es troben en una situació més vulnerable.

El SOAC té com a objectiu principal complementar l'orientació i acompanyament que porten a terme els centres a través de l'acció tutorial i col·laborar amb la realitzen altres agents del territori com l'Equip d'Atenció Psicopedagògica (EAP) dels Serveis Educatius o el Servei d'Informació Juvenil de la Regidoria de Joventut.

El SOAC també ofereix la seva col·laboració en el desenvolupament d'itineraris formatius personalitzats, que connectin els aprenentatges formals i no formals, donant suport als centres educatius i posant en contacte als infants i joves amb les entitats i serveis que duen a terme activitats diverses de caire no formal (esports, lleure, artístiques, reforç acadèmic...), buscant així respondre als seus interessos i necessitats.

Altres objectius del servei estan lligats a la lluita contra l'absentisme escolar, l'abandonament escolar prematur i la segregació escolar.

## **Martorell Educa 360**

L'estratègia "Martorell Educa 360" té com a objectiu oferir a la infància i l'adolescència de Martorell més i millors oportunitats educatives els diferents temps i espais de la seva vida. Ajudant a construir itineraris educatius més personalitzats, amb més significat i més motivadors per a l'alumnat. I ho fa vinculant l'escola, les famílies, les entitats i tota la comunitat, i vetllant per garantir l'equitat i la igualtat d'oportunitats.

L'estratègia "Martorell Educa 360" és una gran oportunitat perquè ajuda a reduir les desigualtats en l'accés a les extraescolars, té efectes positius en

els àmbits de l'escola (reducció de l'absentisme i l'abandonament escolar i millora dels resultats acadèmics), la persona, la família (millora de l'autonomia i l'autoestima) i la comunitat (reforça la cohesió social i el teixit associatiu).

La carta bàsica de serveis extraescolars gratuïts i universals emmarcada en l'estratègia "Martorell Educa 360" inclou dos grans programes: "Esport Educatiu a l'Escola", en l'àmbit de l'educació física, i "Aprentats d'Artistes", en l'àmbit cultural i artístic.

## **Esport Educatiu a l'Escola**

Engloba cinc programes d'activitat física i esportiva adaptats a cada etapa educativa i al Projecte Educatiu de Centre (PEC). Les activitats es realitzen fora de l'horari d'escola, per a ajudar en la formació integral dels infants i transmetre'ls valors per avançar cap a una societat més justa.

Les activitats s'estructuren en quatre aspectes: Els entorns natural i urbà (activitats i jocs per treballar l'entorn de l'escola); l'activitat física i la salut (el control dels moviments bàsics del cos i treball dels hàbits d'higiene personal); la percepció, imatge i moviment del propi cos (el reconeixement del propi cos, la percepció del moviment i la interacció amb objectes i materials de l'entorn); i la pràctica del joc motor (jocs de conscienciació social, tradicionals i populars).

## **Aprentats d'Artistes**

Dins de l'educació primària, l'objectiu de l'educació artística és que l'alumnat desenvolupi competències de percepció i d'expressió que els ajudin a comprendre el seu entorn i els mons artístics i culturals, i els donin eines per comunicar-se amb el llenguatge de les arts.

Partint del concepte ATELIER, paraula francesa que significa taller de l'artista, les activitats d'aquest programa són un espai i un temps per expressar-se, investigar, crear i explorar; un lloc per educar a través de les arts; i entenent l'art no com alguna cosa que es fa, sinó com un procés, com una manera de fer i de pensar.

Els continguts s'estructuren al voltant de grans àmbits: la llengua i la literatura, les arts plàstiques, la música, el teatre i les arts audiovisuals.



# Camins Escolars

Els camins escolars són una xarxa d'itineraris senyalitzats, escollits entre els més utilitzats per l'alumnat, que vol fomentar que els infants vagin a l'escola de manera autònoma.

Els camins garanteixen les millors condicions de seguretat i comoditat per a l'infant i, alhora,

potencien la seva autonomia i socialització ja que faciliten el contacte amb el seu entorn quotidià i amb la comunitat.

En aquests recorreguts trobem diferents elements com un espai de trobada i reunió dels infants anomenat 'punt de trobada', així com una zona habilitada pels vehicles, anomenada 'Petó i adeu', on les famílies podran acomiadar-se sense haver d'aparcar



La Vila



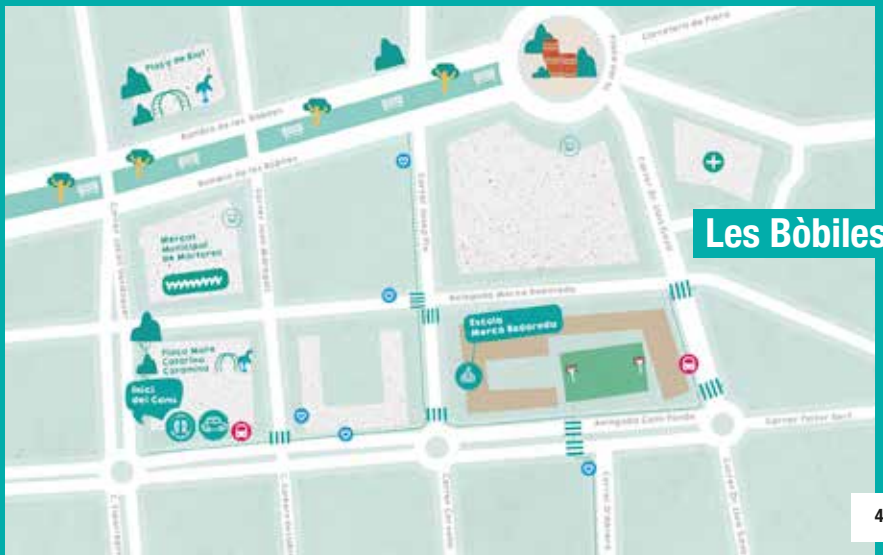
Buenos Aires

el vehicle. En aquest itinerari també trobaran comerços o espais amics, on els infants podran adreçar-se en cas que necessitin qualsevol assistència per arribar al centre.

La creació de la xarxa de camins escolars a Martorell sorgeix d'una proposta ciutadana dels Pressupostos Participatius i s'emmarca dins les iniciatives de l'Ajuntament de Martorell per una mobilitat sostenible.



### Torrent de Llops



### Les Bòbiles



**El Pontarró**

**Pont d'Estels**

**Lola Anglada**

**El Patufet**

**Complex Educatiu / OME**

**Pompeu Fabra**

**Merce Rodoreda**

**José Echegaray**

**Joan Oro**

**EOI**

**Juan Ramón Jimenez**

**Les Torres**

**Vicente Aleixandre**

## Llars d'infants

Centres d'educació infantil i primària

Centre d'educació especial

Centres d'educació secundària

PFI-PTT

Centre Formació d'Adults

Escola de Música

Servei Local de Català

Escola Oficial d'Idiomes

